

BULLETIN D'INFORMATION DE L'ORGANISME ET DE L'ENTREPRISE DE SÉLECTION DE LA RACE SIMMENTAL FRANÇAISE

SIMMENTAL

INFO' #48

DÉCEMBRE 2025



photo : Guillaume Moy

TRANQUILITÉ,
SIMPLICITÉ,
FLEXIBILITÉ:
QUAND
L'ABONNEMENT
PREND TOUT
SON *SENSE*



Prêt à changer votre quotidien ?

Certains outils facilitent la vie, d'autres ont le pouvoir de la changer.
Les technologies de monitoring SenseHub vous apportent sérénité,
confort et efficacité.

ÉDITO

Le sanitaire au service du progrès génétique.

Depuis soixante ans, le bétail français a fait un progrès génétique énorme. Nous avons raison de penser que cela est dû à de grandes avancées technologiques tel que l'insémination artificielle, la congélation de la semence ou plus récemment la lecture du génome. Mais toutes ces prouesses ne sont rien si la qualité sanitaire de nos troupeaux, taurelleries et produits germinaux ne sont pas d'excellence.

Il y a seulement quelques décennies des épizooties ravageaient nos campagnes sous les formes de brucellose, tuberculose et fièvre aphteuse ; les deux premières sont zoonotiques (transmissible à l'homme) mais elles sont toutes les trois classées « A » (à éradiquer). Pendant des années les éleveurs, les organisations d'élevage, les vétérinaires et les services de l'état ont lutté contre ses maladies tout d'abord en euthanasiant tous les animaux des foyers atteints puis en pratiquant une prophylaxie annuelle : aujourd'hui elles sont sous contrôle. Ces décisions difficiles ont été prises grâce à l'acceptation de tous, du sacrifice des éleveurs et de la rigueur de gestion du dossier sanitaire ; grâce à tout ça, l'élevage français a pu mettre les troupeaux à l'abri et construire un avenir de progrès génétique. La France, par son exemplarité a su gagner la confiance de nombreux pays permettant ainsi l'exportation d'animaux et produits germinaux.

Mais rien n'est définitivement acquis, depuis quelques années nos troupeaux traversent de nouvelles épreuves sanitaires sous la forme FCO, MHE et pour l'année 2025, DNC ; cette dernière est connue dans les pays tiers et en Europe, elle a le statut «A», maladie à éradiquer. Depuis début juillet 2025, une course contre la montre s'est instaurée, éteindre les foyers et mettre à l'abri les troupeaux voisins ; le sacrifice des éleveurs concernés par l'euthanasie de leurs animaux est immense et soulève le respect de tous. En cette fin d'année, la vigilance collective, par l'application des consignes de circulation des bovins sont déterminantes pour vaincre cette maladie. L'appréhension, l'abattement et la suspicion sont palpables dans nos campagnes, un flot de messages parfois contradictoires inondent les réseaux sociaux : prenons garde, inspirons nous du bon sens paysan qui a conduit nos parents et nos grands-parents à sortir victorieux de trois épizooties.

Comme pour eux, après la nuit arrive le jour, les bruits des cornadis, l'odeur et les meuglements des vaches reviennent dans les premiers élevages dépeuplés, la joie de nouvelles naissances amorcent le retour à la vie et à l'espoir. Nous avons tous observés un grand élan de solidarité du monde agricole, merci à tous.



Pour Simmental France, le 08 septembre, le conseil d'administration a pris la décision de ne pas présenter d'animaux aux concours automnales par principe de précaution ; ce choix fort et précoce a suscité des commentaires, mais par la suite, au vu de la situation sanitaire, toutes les races ont emboîtées le pas. Nous avons maintenu la présence du stand Simmental au Space et au Sommet de l'élevage. Pour le concours national à Cournon, Simmental France a réalisé une dégustation de produits laitiers et carnés issus de notre belle race Simmental ; ce fut un grand moment convivial, beaucoup d'éleveurs, de partenaires et sponsors ont partagé le verre de l'amitié et la ferveur de l'élevage. Dans le bulletin info annuel, vous pourrez observer plus d'annonces qu'à l'accoutumé car beaucoup de sponsors ont voulu maintenir leur soutien malgré la non présentation d'animaux, un grand merci à tous les donateurs.

A la lecture de cette édition, vous allez découvrir à tous les niveaux, les belles performances et progrès de la race Simmental française, elle a un bel avenir : de plus en plus d'élevages possèdent des animaux de cette race, une nouvelle génération d'éleveurs, sans complexe en porte fièrement les couleurs. La coopérative GEN'IAtest a confirmé son engagement à Simmental France en devenant adhérent A, c'est un signe fort pour les éleveurs du territoire et une consolidation de notre union.

Je remercie toutes les personnes qui, de près ou de loin, participent sur tout le territoire à l'énergie collective autour de notre belle race Simmental.

Simmentalement,
Le Président de Simmental France
Laurent Vial

SOMMAIRE

02	STATISTIQUES	LES FAMILLES DE VACHES	35
10	TOP LISTES	GÉNÉTIQUE	43
22	MANIFESTATIONS	AGENDA	56
32	SIMMENTAL AVENIR	EQUIPE SIMMENTAL	57

STATISTIQUES RACIALES

De plus en plus de femelles Simmental pures naissent !

Cela fait maintenant deux ans de suite que le nombre de femelles Simmental pures augmente significativement ! Depuis 2022 ce sont 1745 femelles supplémentaires qui ont été comptabilisées à l'état civil. Cette hausse traduit un attrait certain pour la race, c'est une évidence, mais d'où viennent ces nouvelles naissances ?

Les principales explications :

Avec 40% d'IA sur femelles autres races, certains élevages ont fait le choix de s'orienter sur la Simmental et le nombre de naissance issues du croisement d'absorption est en augmentation !

On voit parallèlement à l'augmentation du nombre de femelles, un nombre de cheptels détenteur d'au moins une femelle qui augmente aussi !

Avec une hausse de 26% des IAT en sexée sur l'année 2023, les naissances de femelles en 2024 sont logiquement plus importante et c'est que du bonus car la demande pour acheter des femelles est croissante également !

Evolution du nombre de cheptels



Evolution du nombre de femelles



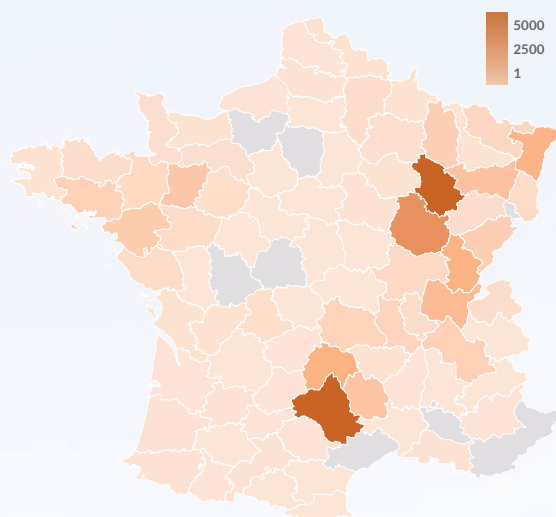
En rentrant dans le détail de ces évolutions d'effectifs par département, on observe plusieurs éléments. Globalement, à l'exception du Jura, et de l'Isère, les départements historiques Simmental ont un nombre de cheptel qui diminuent chaque année depuis 2021. C'est notamment le cas de l'Aveyron, de

la Haute Marne ou encore du Bas Rhin. Par contre dans ces départements, on remarque que le nombre de femelles est en augmentation chaque année d'environ +1.5 %. Aussi le nombre de cheptels est en forte hausse dans des départements moins historiques comme la Mayenne et Le Doubs.

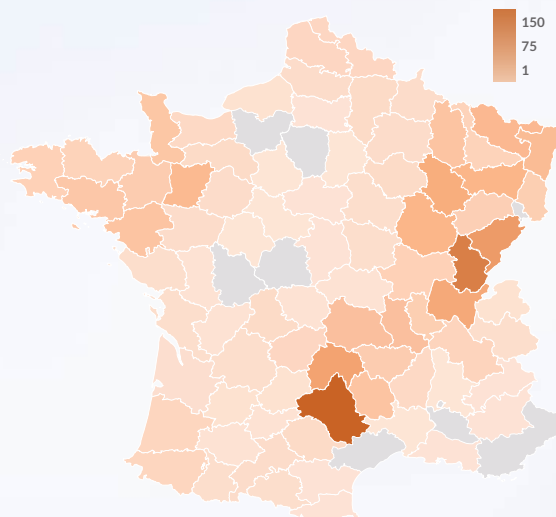
Les départements qui enregistrent la plus belle progression en nombre de femelles sont le Puy de Dôme, le Doubs, l'Ille et Vilaine et l'Ain. La race est clairement en progression dans ces zones car elle répond pleinement aux exigences des filières présentes localement.

Pierre-Elie Richard

Répartition des femelles pures



Répartition des cheptels



Effectifs en Race Pure

Départements	Cheptels					Femelles				
	2021	2022	2023	2024	Variation	2021	2022	2023	2024	Variation
Aveyron	175	181	173	160	-2,9%	5 802	5 708	5 689	6 143	1,9%
Haute-Marne	89	87	77	80	-2,6%	5 724	5 560	5 480	6 037	1,8%
Côte d'or	64	68	66	65	0,4%	3 526	3 450	3 433	3 744	2,0%
Jura	100	111	122	132	7,2%	2 414	2 267	2 345	2 491	1,1%
Bas-Rhin	67	64	56	54	-5,2%	2 209	2 270	2 280	2 364	2,3%
Cantal	86	91	88	101	4,1%	2 100	2 261	2 363	2 226	2,0%
Ain	72	77	81	81	3,0%	1 711	1 817	1 928	1 981	5,0%
Vosges	66	64	67	56	-4,0%	1 474	1 494	1 524	1 597	2,7%
Mayenne	55	52	60	66	4,7%	1 185	1 194	1 294	1 323	3,7%
Lozère	37	39	45	42	3,2%	1 145	1 290	1 422	1 282	3,8%
Loire-Atlantique	43	45	43	43	0,0%	1 061	1 057	1 119	1 078	0,5%
Meuse	39	38	43	39	0,0%	886	897	900	918	1,2%
Isère	19	21	22	24	6,0%	813	809	800	894	3,2%
Doubs	71	87	94	108	11,1%	671	777	895	875	9,3%
Loire	40	40	49	42	1,2%	715	678	736	728	0,6%
Puy-de-Dôme	43	43	49	46	1,7%	527	592	779	722	11,1%
Morbihan	42	38	40	31	-7,3%	822	810	821	663	-6,9%
Îlle-et-Villaine	31	37	33	36	3,8%	407	461	503	512	8,0%
TOTAL	1 828	1 860	1 903	1 920	1,2%	40 554	40 519	41 497	42 263	1,0%

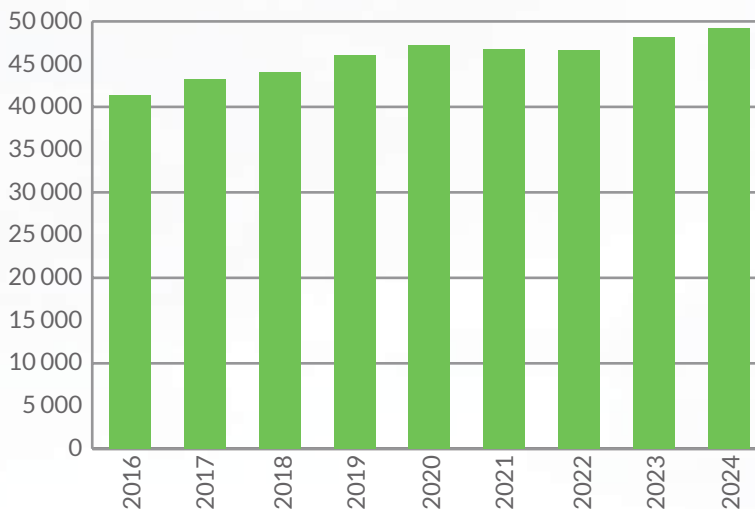
LES CHIFFRES GÉNÉTIQUES

Les inséminations en hausse : IAT - Semence Sexée - Sans Corne

Le nombre d'IAT totales en race Simmental évolue fortement à la hausse passant de 47 529 en 2023 à 49 254 en 2024 soit +3.6 % d'augmentation !

Sur les deux dernières années, si l'on lisse l'évolution des IAT réalisées par les coopératives la majorité sont en augmentation. Ce sont les coopératives GENIATEST et Eleveurs du Pays Vert qui enregistrent la plus grosse hausse du nombre d'IAT. AURIVA, CONNEXYON et COOPEL sont également en progression.

Evolution du nombre d'IAT Simmental en France

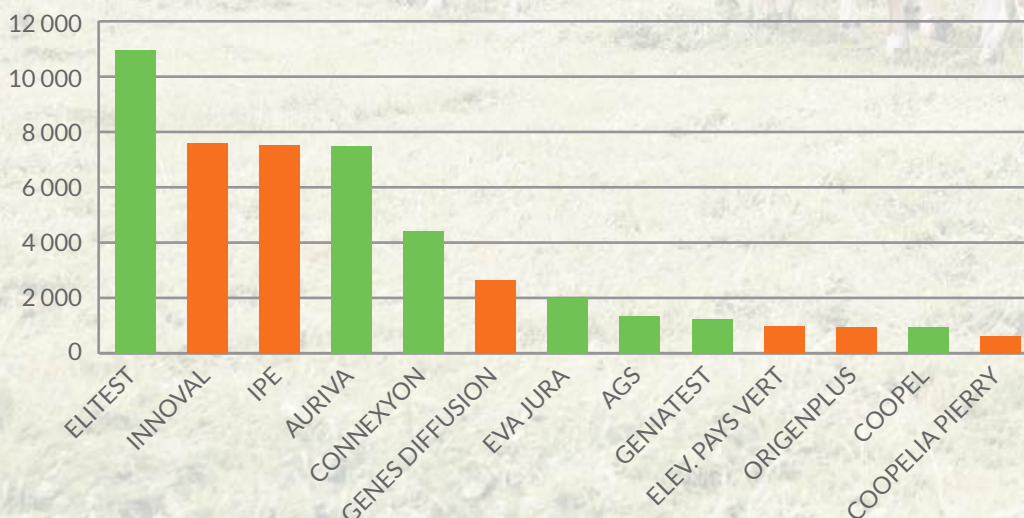


Evolution des IAT par coopérative

Entreprise de Mise en Place	IAT 2024	IAT 2023	IAT 2022	Evol. 22-24
ELITEST	10 919	11 203	11 061	-0,6%
INNOVAL	7 581	7 215	7 755	-1,1%
IPE	7 517	6 855	6 248	9,7%
AURIVA	7 486	7 229	6 772	5,1%
CONNEXYON	4 422	4 008	4 032	4,7%
GENE DIFFUSION	2 659	2 595	2 475	3,7%
EVA JURA	2 013	2 186	1 999	0,3%
AIN GENETIQUE SERVICES	1 352	1 410	1 420	-2,4%
GENIATEST	1 249	1 297	1 032	10,0%
ELEVEURS DU PAYS VERT	990	909	793	11,7%
ORIGEN PLUS	948	1 064	1 037	-4,4%
COOPEL	941	904	827	6,7%
COOPELIA PIERRY	645	654	728	-5,9%
TOTAL GENERAL	49 254	47 529	46 179	3,3%

les coopératives impliquées dans le schéma de sélection

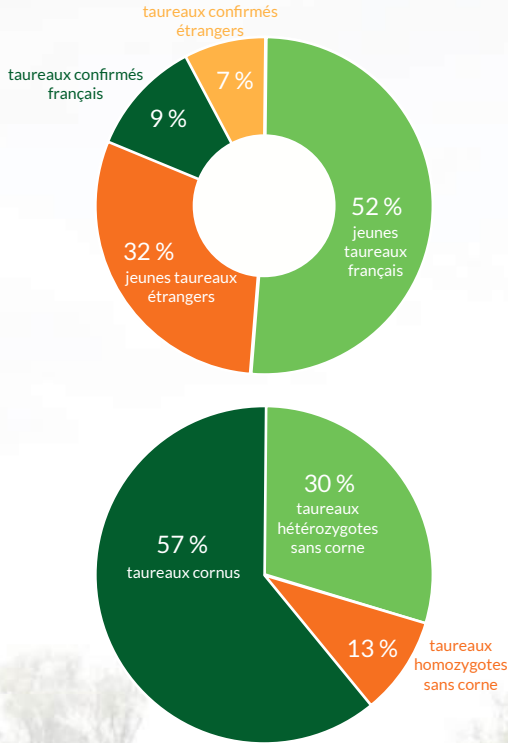
IAT par coopérative



les coopératives impliquées dans le schéma de sélection

La part des taureaux issus de notre schéma de sélection français progresse chaque année et atteint 61 % en 2024, alors qu'elle était de 55% en 2023 et 52% en 2022.

IAT Taureaux campagne 2024-2025



Autre fait notable, la part des IA réalisés par des taureaux sans corne monte à 43 % des IA totales ! Un vrai bond de 12 points par rapport à 2023. Sénateur P domine le classement des taureaux les plus utilisés avec 10 % des IAT. Sam PP reste solidement attaché à sa place de N°2 des utilisations et sans surprise c'est Titan qui complète le podium. On remarque via ce top 10 que les éleveurs Français apprécie le sans corne, les taux positifs, et la morphologie.



Taureaux	IAT	% des IAT
SENATEUR P	4945	10%
SAM PP	2189	4%
TITAN	2086	4%
SUPER	1956	4%
MONTASIO	1882	4%
ST HUBERT	1748	4%
NIKOS	1706	3%
TITEUF P	1325	3%
SEDUISANT	1315	3%
MEGASTAR P	1165	2%

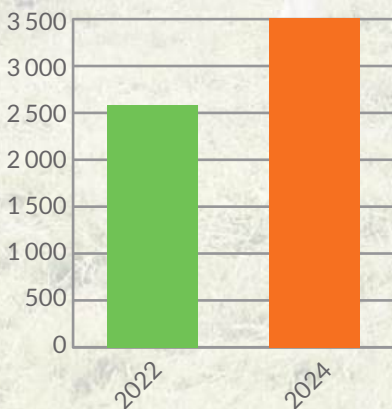
12.4% des IAP en semence sexée

L'utilisation de la semence sexée continue son ascension, doucement mais sûrement ! Ce sont pour cette année 2024, 12.4% des IAP qui ont été réalisés avec un taureau SX. C'est 3 points de plus qu'en 2023 et 5 points de plus qu'en 2022. L'offre de taureaux disponibles en semence sexée s'enrichit chaque année. C'est encore Sénateur P le taureau le plus utilisé en SX suivi par Titeuf P et Titan.

Le génotypage en développement : + 1000 femelles en deux ans

Véritable outil de sélection pour notre schéma de sélection mais aussi pour réaliser les tris de femelles en élevages et affiner les accouplements, le génotypage a connu un essor important ces dernières années. Chez nos adhérents au service génétique, plus d'une femelle sur deux est génotypée.

Nombre de génotypes femelles Simmental



En plein progrès génétique

Chaque année, l'indexation de mars intègre la base mobile témoignant le progrès génétique. Cette année encore il est impressionnant avec une progression de 136 kg de lait. Une fois de plus, c'est la Simmental qui enregistre le plus fort progrès génétique sur ce poste. L'autre bonne nouvelle, c'est que, dans le même temps, notre race ne perd pas de mixité puisque la musculature progresse également de 0.2 points. En 2025, tous les postes sont en progrès. Seul le TB connaît un léger recul de 0.08 points. Ce changement de base mobile, réalisé à la première indexation de l'année, correspond au décalage d'un an, de la population de femelle de référence. En 2025, les index sont exprimés en écart aux femelles nées de 2017 à 2019. En Simmental, ce groupe de femelles progresse donc de 136 kg de lait par rapport au groupe de l'an dernier (femelles nées de 2016 à 2018).

Une variabilité génétique sans pareil

Chaque année l'IDELE produit un bilan de variabilité génétique pour les races bovines laitières appelé VARUME. Avec moins de 2% de consanguinité sur 8.6 générations connues, la race Simmental est la seule à pouvoir se targuer d'être aussi basse sur ce critère. Ces chiffres reflètent une bonne gestion de la variabilité pour limiter l'accroissement de la consanguinité. Cela s'explique par une utilisation large des différents taureaux proposés, appuyée par l'apport des offre étrangères. En 2024, nous avons utilisé 498 taureaux différents.

Pierre-Elie Richard



Le Meilleur de la
Simmental pour
tous les systèmes



Ikaros PP

Ischgl Pp x Hoeri x Mysterium Pp



CRV Efficacité + 8 %



CRV Santé + 2 %

- ▶ Polyvalence
- ▶ Santé de la Mamelle



mère de Milupa PP

Milupa PP

Megastar Pp x Mercury Pp x Hermelin



CRV Efficacité + 7 %



CRV Santé + 4 %

- ▶ Taux
- ▶ Aptitudes bouchères



BETTER COWS > BETTER LIFE

www.simmentalfrance.fr

CROISEMENT

La Simmental, la race idéale pour les croisements

La mixité de notre race permet d'accoupler nos taureaux avec des races laitières et des races allaitantes. Elle apporte du lait aux races allaitantes et de la musculature ainsi que de la rusticité aux races laitières. En tant que dernière vraie race mixte en France, la Simmental répond aux besoins des éleveurs, quel que soit le système d'élevage ou la race initiale.

En 2024, ce sont au total 49 254 inséminations qui ont été réalisées avec des doses de taureaux Simmental, dont 60% en race pure et 40% en croisement. La popularité de ses nombreux atouts

se reflète bien dans les statistiques d'insémination : on observe une augmentation de 70% des inséminations en croisement entre 2016 et 2024 ! La majorité des doses utilisées dans le cadre de croisements sont destinées à des vaches de race 39 (croisées), ce qui représente 9 846 doses annuelles, soit 50 % des croisements. Cette part importante des inséminations sur les croisées peut être due aux croisements d'absorption ou aux croisements 3 voies. La deuxième race receveuse des doses des taureaux Simmental est la Prim'Holstein. Cela permet aux éleveurs d'améliorer la rusticité et d'accroître le poids de carcasse de leurs produits viande : veaux de boucherie, vaches de

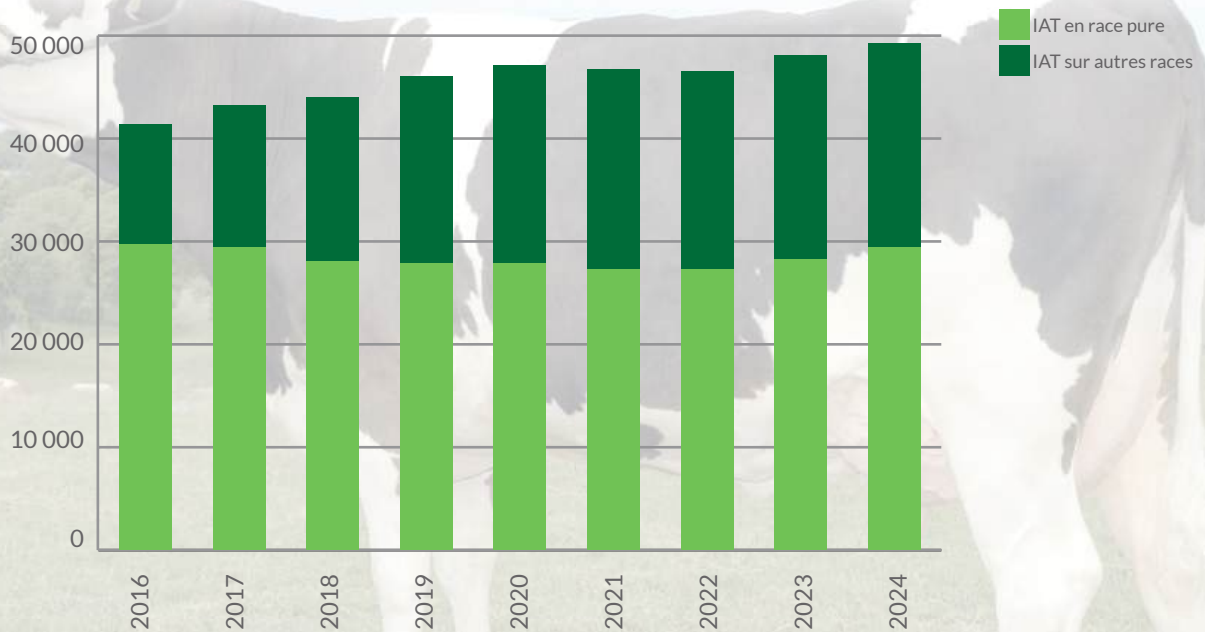
réforme, etc. Réaliser des croisements avec des taureaux Simmental apporte également de la diversité génétique au sein des troupeaux. Reconnue pour sa consanguinité trois fois inférieure à celui des autres races laitières, la Simmental affiche aujourd'hui un taux de 2,1%.

Enfin, les inséminations en race pure poursuivent leur progression, avec une augmentation de 5 % entre 2023 et 2024.

Avec de tels résultats, les perspectives s'annoncent prometteuses pour les années à venir !

Louise Jung

Evolution du nombre d'IA Simmental en France



UNIQAN

PERFORMANCES

Performances laitières

L'année 2024 ne fut pas la meilleure pour les éleveurs. Entre les fortes précipitations qui ont dégradé la qualité des fourrages et la présence accrue de FCO et de MHE, toute la conduite des élevages a été impactée.

La Simmental enregistre pour la première fois depuis 7 ans une légère baisse de ses performances. Une évolution qui s'explique facilement par les conditions sanitaires et climatiques de ces derniers mois.

En 2024, la production laitière moyenne atteint 6 884 kg, soit 24 kg de moins

qu'en 2023. Malgré cette baisse, les taux restent solides : 40,4 de TB et 33,9 de TP, tous systèmes confondus. Cette diminution n'est pas liée à la génétique mais aux effets milieu. D'ailleurs, la base mobile (animaux nés entre N-6 et N-8) montre encore une progression de 136 kg par rapport à l'année précédente.

Pour rappel, cette base regroupe les femelles nées il y a 6 à 8 ans, dont certaines vaches sont encore en lactation aujourd'hui. En 2025, le potentiel génétique des animaux nés entre 2017 et 2019 a été comparé à celui des animaux nés entre 2016 et 2018. Résultat : une amélioration de 136 kg entre ces deux groupes, preuve

que la génétique Simmental continue de progresser.

Présente dans toute la France, notamment sur les terres des AOP fromagères, la Simmental est reconnue pour sa bonne valorisation des fourrages. Parfaitement adaptée aux systèmes herbagers, elle se retrouve aussi dans des systèmes plus intensifs, où une alimentation à base de maïs ensilage peut augmenter sa production de plus de 1 000 kg, sans dégrader la qualité du lait. Peu importe le système, la Simmental s'adapte et optimise la valorisation du lait.

Production laitière par race (résultats Contrôle Laitier 2024)

Races	Nombre résultats	Evol.	Durée lactation jour	Prod. moyenne (kg)	Evol.	TB (g/kg)	Evol.	TP (g/kg)	Evol.
PRIM HOLSTEIN	1 104 782	-6,0%	355	9 931	+139	41,1	+0,1	32,8	+0,3
MONTBELIARDE	367 330	-1,5%	327	7 732	-75	39,1	0,0	33,5	+0,2
NORMANDE	128 428	-6,2%	346	7 225	+87	42,4	-0,1	35,0	+0,2
ABONDANCE	23 143	+0,5%	309	5 718	-53	36,7	+0,1	33,1	+0,1
BRUNE	15 894	+0,6%	358	8 011	+51	42,7	+0,1	34,9	+0,2
SIMMENTAL FRANCAISE	15 374	-0,3%	323	6 884	-26	40,4	-0,1	33,9	+0,1
JERSIAISE	12 332	+2%	340	5 386	-3	56,0	+0,3	39,0	+0,2
TARENDAISE	9 005	+3,4%	292	4 497	-22	37,5	+0,3	32,7	+0,2
PIE ROUGE	7 273	-5%	346	8 545	+109	43,7	-0,1	34,3	+0,2
Total toutes races	1 791 114	-4,7%	346	8 993	0	40,9	+0,1	33,1	+0,3

Les atouts fonctionnels

La Simmental confirme encore en 2024 sa réputation de longévité : 18,6 % des vaches atteignent la 5ème lactation, soit sept points de plus que la moyenne toutes races.

Côté qualité du lait, elle se distingue avec un faible taux cellulaire : seulement 8,6 % des vaches dépassent 800 000 cellules/ml sur deux contrôles. Et 60 % ne dépassent jamais 300 000 cellules/ml, soit 4 points de plus que la moyenne. Son intervalle vêlage-vêlage est le plus court de toutes les races : 398 jours, soit 10 jours de moins que la moyenne. Un signe que la sélection génétique porte ses fruits, car malgré l'augmentation du potentiel laitier, la fertilité reste excellente.

RACE	Fertilité	Cellules		Longévité	
	IVV	Lactation 100% >800	Lactation 100% <300	lac moy	lac 5 et+
Simmental	398	9,0 %	59,2 %	2,9	18,6 %
Prim'holstein	412	10,7 %	59,6 %	2,4	9,5 %
Normande	408	13,1 %	50,5 %	2,5	10,0 %
Montbéliarde	402	9,9 %	58,3 %	2,9	18,6 %
Jersiaise	410	10,6 %	55,1 %	2,5	16,6 %
Brune	428	12,2 %	51,9 %	2,6	13,6 %
Abondance	406	7,0 %	57,2 %	3,2	24,9 %
Moyenne	409	10,2 %	58,7 %	2,5	11,5 %

Performances bouchères

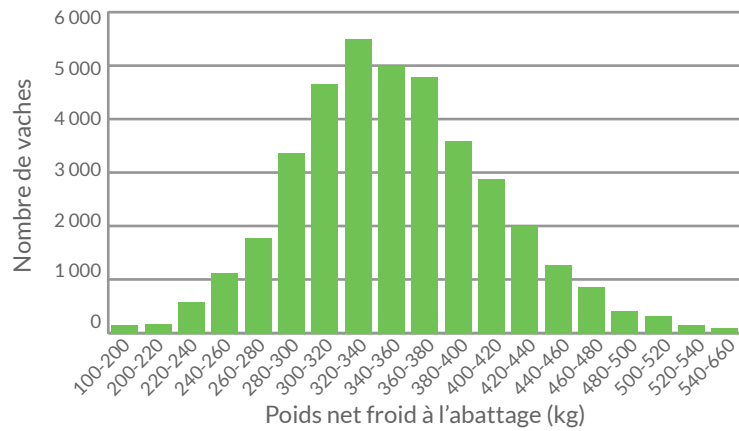
Tout élevage laitier a des vaches de réforme. C'est un revenu non négligeable pour les éleveurs. Il est donc important de le valoriser un maximum. En moyenne, les Simmental ont un poids de carcasse froid de 352 kg (toutes réformes incluses). C'est 40 kg de plus que les races laitières spécialisées.



Au vu du prix actuel de la viande, valoriser au maximum les veaux de boucherie est aussi devenu un vrai atout. La race, affiche un poids moyen froid de 194 kg pour les veaux abattus entre 8 et 12 mois, avec 56% des abattages classés R. Afin de vous permettre de valoriser au mieux les veaux mâles, un nouvel index veaux de boucherie (VB) a été mis en place avec 3 index élémentaires : un index croissance (CRC), un index conformation (CONF) et un index de synthèse (AB).

Louise Jung

Répartition du poids net froid à l'abattage des vaches de réforme



PRODUCTIONS

Mais où s'arrêtera la Simmental ?

Encore contrôlée à 22 kg le mois dernier, après 271 jours de lactation, MELLA est à nouveau gestante et devrait bientôt vêler pour la 13ème fois. Avant de comptabiliser cette douzième lactation, elle cumule 110 486 kg de lait et 8 349 kg de matière utile produite. Cette performance lui offre déjà la meilleure carrière Simmental jamais réalisée. MELLA est une fille de Rau appartenant au GAEC BERNARD à Woerth (67). Elle illustre pleinement tout ce qu'on recherche en Simmental.

Cette année, c'est aussi 610 kg de carcasse qui ont été réalisés par le GAEC BAGUET, dans le Cantal, avec une de ses vaches de réforme. Performances laitières, bouchères et longévité, la Simmental ne cesse de nous impressionner.

238 kg de lait en plus

Les 20 meilleures primipares ont réalisé, cette année, 10 409 kg de lait de moyenne. C'est 238 kg de plus que l'an dernier. 13 élevages différents sont

présents dans ces top listes des 20 meilleures performances laitières par catégorie. Partout la Simmental montre son formidable potentiel et les progrès génétiques réalisés. La top liste des meilleures carrières de vache encore vivantes progresse elle aussi de 1 633 kg de lait et 142 kg de matière utile. Trois nouvelles vaches intègrent d'ailleurs le cercle très fermé des carrières à plus de 100 000 kg de lait. MELLA pulvérise aussi le record historique des meilleures carrières. N'en doutons pas ! Notre Simmental est une grande race laitière.

610 kg de carcasse

La Simmental, c'est aussi et surtout une vraie race mixte. En 2025, la barre symbolique des 600 kg de carcasse a une nouvelle fois été franchie pour une vache de réforme. Félicitations au GAEC BAGUET (15). Cinq nouvelles vaches intègrent d'ailleurs le top historique des meilleurs poids de carcasse. De nombreuses vaches affichent encore cette année des lactations à 11 000 kg de lait et plus de 530 kg à la réforme. C'est ça la Simmental !

De nouveaux élevages

Coté élevages, ce sont souvent les mêmes qui ressortent chaque année dans les différents classements. Quelques nouveaux cheptels font toutefois leur apparition dans ces top listes. Le GAEC de FLEVIEU (01) rejoint par exemple le GAEC GARDEY avec 10 000 kg de lait de moyenne. Il a beaucoup moins de vaches, certes, mais la performance méritait d'être soulignée. Là aussi les performances ne cessent de progresser puisque les 20 meilleurs élevages affichent 676 kg de MU produites contre 662 kg l'an dernier.

Hervé Vignon



Primipares

N°	ANIMAL	PERE	GPM	N° dernière lactation	Lait 305j (kg)	TB (g/kg)	TP (g/kg)	MU 305j (kg)	ELEVEUR
1	REVEILLEE	VOCO	MANIGO	1	11 052	44,4	35,1	879	EARL GARDEY (21)
2	TIAGO	SIDO	PERFEKT	1	11 865	39,5	33,0	860	EARL GARDEY (21)
3	TENDRESSE	SIDO	HURLY	1	11 450	39,5	31,5	813	EARL GARDEY (21)
4	SABLE	WESTWIND	GUEPARD	1	10 455	43,0	33,1	796	GAEC D ETRAYE (55)
5	SORBONNE	SISYPHUS	ROTBERG	1	11 088	39,7	31,9	794	EARL GARDEY (21)
6	SUCETTE	ZUBRINGER	MANOLO P	1	10 698	41,0	32,9	791	EARL GARDEY (21)
7	SEDUISANTE	WALDURIS	MOGUL	1	9 566	48,2	34,4	790	GAEC COUSANDIER (67)
8	2074	WELFENPRIN	HADDOCK	1	9 304	46,6	38,3	790	GAEC DU FLAMBARD (52)
9	TARTIFLETE	ZEIGER	HERZBLUT	1	10 566	40,8	32,9	779	EARL GARDEY (21)
10	SHAKIRA	MANOLO P	HADDOCK	1	10 768	39,5	32,8	779	EARL GARDEY (21)
11	SEROS	MENSUR P	WILLHABEN	1	10 818	40,2	31,5	776	GAEC HANCE ST VINCENT (88)
12	SIBERIE	MENSUR P	NIKOS	1	9 280	44,0	39,5	775	GAEC BERNHARD (67)
13	SONNETTE	SISYPHUS	ROTBERG	1	11 025	39,1	30,8	771	EARL GARDEY (21)
14	SIRENE	WESTWIND	ROTBERG	1	11 080	36,1	32,8	763	GAEC BERNHARD (67)
15	SYLLABE	MENSUR P	INDIGO	1	9 648	40,9	37,8	759	GAEC DES TROIS FONTAINES (52)
16	SOLSTICE	MENSUR P	IROLA PS	1	10 177	41,3	33,1	757	GAEC COUSANDIER (67)
17	SOUCHE	OVERLORD	LASER	1	8 991	49,1	34,9	755	GAEC COUSANDIER (67)
18	ROCA	ODIN	INDIGO	1	10 103	42,4	32,2	754	GAEC HANCE ST VINCENT (88)
19	SUPERBE	OVERLORD	ROTBERG	1	10 410	39,1	33,0	751	GAEC COUSANDIER (67)
20	2756	PATTEX	HERZ	1	9 831	41,8	34,5	750	GAEC DES BRILLERES (55)

Multipares

N°	ANIMAL	PERE	GPM	N° dernière lactation	Lait 305j (kg)	TB (g/kg)	TP (g/kg)	MU 305j (kg)	ELEVEUR
1	NECTARINE	VOCO	MG	5	13 799	40,3	34,8	1036	EARL GARDEY (21)
2	OUGANDA	IMPOSSIBLE	CHANEL	3	12 255	47,5	35,4	1016	GAEC DES TROIS FONTAINES (52)
3	PINDO	NIKOS	JAILLY	2	12 272	44,0	33,9	956	GAEC HANCE ST VINCENT (88)
4	NIA	HARIBO	BARNUM	5	12 386	45,5	31,3	951	GAEC HANCE ST VINCENT (88)
5	RAMBA	MANRIQUE P	VOCO	3	12 624	41,0	33,6	942	GAEC HANCE ST VINCENT (88)
6	PEROS	WILLHABEN	HIMEROS	4	12 657	39,7	34,4	938	GAEC HANCE ST VINCENT (88)
7	OCTANE	VALERIUS	WILLE	4	13 925	36,9	30,3	936	GAEC COUSANDIER (67)
8	REJOUIE P	VOLLKOM PP	WIKINGER	2	12 645	41,6	32,2	933	GAEC SAINT HUBERT (52)
9	SAMARIE	NIKOS	HADDOCK	2	11 829	45,0	33,8	932	GAEC DESBOIS (56)
10	PIPOLE	MERCURE	WISMUT	3	12 537	39,4	34,9	931	GAEC HANCE ST VINCENT (88)
11	7466	SINUS	WILLE	4	11 734	42,8	36,4	929	GAEC DES BRILLERES (55)
12	ORANGE	IMPOSSIBLE	ZOCKER	4	11 590	42,7	37,4	928	GAEC GANDILLET (71)
13	OCTAVIE	WIKINGER	HIMEROS	5	11 908	41,4	36,4	926	GAEC SAINT HUBERT (52)
14	NETTETE	HARIBO	MAI	4	11 712	41,4	37,3	922	GAEC DE LA SOURCE (67)
15	OBOLE	JUMBO	HERMES	4	11 898	42,4	34,8	919	EARL DU COTEAU (52)
16	7467	HADDOCK	SANDDORN	4	11 460	45,9	33,6	911	GAEC DES BRILLERES (55)
17	4009	MIDLANDE	WALDSTEIN	3	13 011	38,3	31,4	907	GAEC DES BRILLERES (55)
18	PENSEE	HOSIANNA	WALDSTEIN	4	11 210	48,1	32,4	902	EARL GARDEY (21)
19	PAJA	VERTIGO	SERKO	3	11 522	42,5	35,8	902	GAEC HANCE ST VINCENT (88)
20	PANIXA	W1 WATANJA	WALOT	3	12 128	40,3	33,9	900	GAEC BREIZH SIMM (56)

Les vaches n'ayant pas terminé de nouvelle lactation par rapport à l'an dernier ont été retirées du classement.



REVEILLEE à l'Earl Gardey (21)



RAMBA au Gaec Hance St Vincent (88)



PEROS au Gaec Hance St Vincent (88)



OCTAVIE au Gaec Saint Hubert (52)

CARRIÈRES

En cours

N°	ANIMAL	Date de naissance	PERE	GPM	N° dernière lactation	Lait total cumulé (kg)	MU totale cumulée (kg)	ELEVEUR
1	MELLA	23/10/2009	RAU		11	110 486	8 349	GAEC BERNHARD (67)
2	EPICE	24/07/2009	TOMBOIS	NEWYORK	11	107 140	7 597	GAEC DU MONT JARDEUIL (52)
3	JESSICA	15/09/2014	VON WELT P	WILHELM	6	100 028	6 954	EARL GARDEY (21)
4	IDEALE	05/09/2013	WILLE	RUREX	7	91 806	6 787	EARL LES HAIES DU BOURG (49)
5	GALANTINE	05/09/2011	DIADORA	MALINT	8	94 343	6 782	GAEC DU MONT JARDEUIL (52)
6	FANZINE	18/12/2010	ILLUMINATI	NAVARIN	12	85 172	6 604	GAEC -FABIE- (12)
7	GLOIRE	03/08/2011	ROTAX	BARNUM	9	90 692	6 568	GAEC MAGNIERE (21)
8	IMPETUEUSE	16/01/2013	SANDDORN	ILION	8	85 570	6 544	GAEC DES TROIS FONTAINES (52)
9	HIRONDELLE	18/06/2012	TOMBOIS	APACHE	8	91 136	6 272	GAEC DU FLAMBARD (52)
10	HERITIERE	16/08/2012	WAL	DON JUAN	8	83 310	6 184	GAEC MAGNIERE (21)
11	HARMONIE	26/01/2012	TOMBOIS	SERKO	9	87 433	6 112	GAEC LA FERME DU VAL (52)
12	GOURMANDIS	28/10/2011	RAU	FLEURON	9	83 733	6 101	GAEC CHASSANY (15)
13	ELIANA	06/06/2009	MARIN	LYS	11	83 412	6 057	EARL HABERSTICH (67)
14	INEDITE	21/08/2013	VLAX	BARNUM	8	78 161	6 025	GAEC MAGNIERE (21)
15	FORMA	06/03/2011	RAUWIND		11	77 533	6 008	GAEC DE LA LISSE (39)
16	DIAGONALE	11/11/2008	RAYMAN	LONG	9	84 806	5 961	M METRAILLE CLAUDE (39)
17	HAWAI	26/06/2012	ROTAX	MOLDAV	10	84 073	5 936	GAEC MAGNIERE (21)
18	5173	17/01/2011	MILANO	RUMEN	9	72 081	5 936	GAEC DE CLOLIERE (54)
19	1312	29/08/2012			8	84 192	5 901	GAEC DU CANARIER (52)
20	JAMBETTE	27/03/2014	GALLIUS	EBOL	8	80 103	5 793	EARL DU COTEAU (52)

MELLA, au GAEC BERNHARD (67), termine, aujourd'hui, sa 12ème lactation. C'est encore près de 9 000 kg de lait et 600 kg de matière utile qui seront l'an prochain rajoutés à sa carrière. Une treizième lactation devrait aussi se faire puisqu'elle est gestante du mois de mars. De futurs records en perspective...

Historique des Meilleures Carrières

N°	ANIMAL	Date de naissance	PERE	GPM	N° dernière lactation	Lait total cumulé (kg)	MU totale cumulée (kg)	ELEVEUR
1	MELLA	23/10/2009	RAU		11	110 486	8 349	GAEC BERNHARD (67)
2	DESIREE	08/11/2008	MALINT	STEGO	7	111 525	8 213	EARL GARDEY (21)
3	CIBOULETTE	10/02/2007	WINNIPEG	MALEFIZ	11	110 046	8 157	EARL GARDEY (21)
4	DELICIEUSE	26/09/2008	MANDELA	LONG	11	121 844	8 088	EARL LES HAIES DU BOURG (49)
5	SAVATE	23/08/2001	VULKAN	FLEURON	13	97 912	7 920	GAEC DU GIROUX (01)
6	HORTENSE	05/10/2012	RAVE	ILION	9	107 537	7 912	EARL GARDEY (21)
7	EPICE	24/07/2009	TOMBOIS	NEWYORK	11	107 140	7 597	GAEC DU MONT JARDEUIL (52)
8	75 FARANDO	12/10/2010	SENIOR	ROMELLO	11	95 935	7 591	EARL GARDEY (21)
9	AUBE	02/10/2005	NEWYORK	IRIS	12	99 863	7 564	GAEC FICHTER (67)
10	CITADELLE	25/10/2007	FUGITIF		12	108 871	7 543	GAEC LA FERME DU VAL (52)
11	SISSI	10/08/2001	OTTMAR		15	103 792	7 458	EARL ENGEL (67)
12	VERTU	24/08/1984	SIMMENTAL	ODEON	12	90 557	7 450	GAEC DES BOULANGERS (52)
13	ESPACE	21/10/1989	TINO	SHERIF	10	106 323	7 347	SCEA DE VAUDREMONT (52)
14	BROCHURE	19/02/2006	BENJAMIN	FUGITIF	13	101 215	7 261	GAEC DU GIROUX (01)
15	SOUPAPE	24/11/2001	FUGITIF	JOYEUX	10	98 611	7 253	GAEC BARBIER (38)
16	RIVIERE	21/09/2000	MARIN	SENAT	12	103 968	7 241	GAEC AUBRY (21)
17	ECHALOTE	18/11/2009	DON JUAN	HODWEIN	8	94 541	7 204	EARL GARDEY (21)
18	ACTIVE	18/07/2005	TOMBOIS	FUGITIF	8	100 137	7 203	EARL DU COTEAU (52)
19	HISTOIRE	30/10/1992	SAMUEL	BAVAROIS	10	91 012	7 161	M OUDOT DANIEL (52)
20	DROSERA	29/09/2008	RATGEBER	MIDWEST	12	103 806	7 116	GAEC DES 3 B (12)

Les vaches encore vivantes au 01.10.2025

Le Club des 100 000

N°	ANIMAL	Date de naissance	PERE	GPM	N° dernière lactation	Lait total cumulé (kg)	ELEVEUR
1	DELICIEUSE	26/09/2008	MANDELA	LONG	11	121 844	EARL LES HAIES DU BOURG (49)
2	DESIREE	08/11/2008	MALINT	STEGO	7	111 525	GAEC GARDEY (21)
3	MELLA	23/10/2009	RAU		11	110 486	GAEC BERNHARD (67)
4	CIBOULETTE	10/02/2007	WINNIPEG	MALEFIZ	11	110 046	GAEC GARDEY (21)
5	CITADELLE	25/10/2007	FUGITIF		11	108 871	GAEC LA FERME DU VAL (52)
6	HORTENSE	05/10/2012	RAVE	ILION	9	107 537	EARL GARDEY (21)
7	EPICE	24/07/2009	TOMBOIS	NEWYORK	11	107 140	GAEC DU MONT JARDEUIL (52)
8	ESPACE	21/10/1989	TINO	SHERIF	10	106 323	SCEA DE VAUDREMONT (52)
9	RIVIERE	21/09/2000	MARIN	SENAT	12	103 968	GAEC AUBRY (21)
10	DROSERA	29/09/2008	RATGEBER	MIDWEST	12	103 806	GAEC DES 3 B (12)
11	SISSI	10/08/2001	OTTMAR		15	103 792	EARL ENGEL (67)
12	BROCHURE	19/02/2006	BENJAMIN	FUGITIF	13	101 215	GAEC DU GIROUX (01)
13	ACTIVE	18/07/2005	TOMBOIS	FUGITIF	8	100 137	EARL DU COTEAU (52)
14	JESSICA	15/09/2014	VON WELT P	WILHELM	6	100 028	EARL GARDEY (21)

Les vaches encore vivantes au 01.10.2025



MELLA au Gaec Bernhard (67)



JESSICA à l'Earl Gardey (21)



EPICE au Gaec du Mont Jardeuil (52)

Historique des Meilleures Carrières par jour de vie

N°	ANIMAL	Date de naissance	PERE	GPM	N° dernière lactation	Lait total cumulé (kg)	Lait par jour de vie (kg)	ELEVEUR
1	JESSICA	15/09/2014	VON WELT P	WILHELM	6	100 028	26,1	EARL GARDEY (21)
2	FACTURE	15/03/2010	RUREX	VANSTEIN	8	96 768	24,6	EARL DU COTEAU (52)
3	NECTARINE	25/10/2017	VOCO	MG	5	65 750	24,4	EARL GARDEY (21)
4	JEUNESSE	27/10/2014	MN	LYS	6	77 256	24,3	EARL GARDEY (21)
5	JOUISSANCE	30/07/2014	WILLE	IMPOSIUM	5	83 623	24,2	EARL GARDEY (21)
6	HORTENSE	05/10/2012	RAVE	ILION	9	107 537	24,2	EARL GARDEY (21)
7	ACTIVE	18/07/2005	TOMBOIS	FUGITIF	8	100 137	24,0	EARL DU COTEAU (52)
8	JUTEUSE	28/05/2014	MAXX	SAMBA SAM	8	90 857	23,7	EARL GARDEY (21)
9	FEE	25/08/2010	RUREX	MARIN	6	79 039	23,7	EARL DU COTEAU (52)
10	HORTENSE	22/10/2012	RUM	LYS	6	79 459	23,1	EARL GARDEY (21)
11	HACIENDA	08/09/2012	WITZBOLD	HOFHERR	7	85 795	23,1	EARL DU COTEAU (52)
12	DELICIEUSE	26/09/2008	MANDELA	LONG	11	121 844	23,0	EARL LES HAIES DU BOURG (49)
13	GAIETE	14/10/2011	VIADUC	AXEL	7	87 642	23,0	EARL GARDEY (21)
14	43 DESIREE	08/11/2008	MALINT	STEGO	7	111 525	22,8	EARL GARDEY (21)
15	MIRABELLE	13/11/2016	SIWIL	VIADUC	6	70 173	22,6	EARL DU COTEAU (52)
16	JUPIER	19/09/2014	ROTGLUT	RUM	7	76 078	22,4	EARL GARDEY (21)
17	JACINTHE	23/06/2014	WALDSTEIN	SERKO	6	84 277	22,4	EARL GARDEY (21)
18	LETONIE	19/10/2015	HADIL	TOMBOIS	6	72 382	22,3	GAEC COUSANDIER (67)
19	MADRILENE	08/07/2016	WABAN	WEINFUR	6	66 587	22,3	EARL LES HAIES DU BOURG (49)
20	DRAGEE	01/10/2008	LYS	IRIS	5	74 008	22,3	EARL DU COTEAU (52)

Les vaches encore vivantes au 01.10.2025

voltalia

**Partenaire de confiance
de vos élevages**



Découvrez nos solutions
agrivoltaïques adaptées
à l'élevage bovin

CHALLENGE RACIAL

N°	ANIMAL	PERE	GPM	Production de l'année (MU 305j en kg)	ISU (juin 2023)	MORPHO (NG)	NOTE	ELEVEUR
1	NECTARINE	VOCO	MG	1036	160	87	93,70	EARL GARDEY (21)
2	UGANDA	IMPOSSIBLE	CHANEL	1016	123	92	89,02	GAEC DES TROIS FONTAINES (52)
3	REJOUIE P	VOLLKOM PP	WIKINGER	933	151	92	88,79	GAEC SAINT HUBERT (52)
4	RAMBA	MANRIQUE P	VOCO	942	159	86	88,75	GAEC HANCE ST VINCENT (88)
5	OCTAVIE	WIKINGER	HIMEROS	926	157	87	88,00	GAEC SAINT HUBERT (52)
6	PEROS	WILLHABEN	HIMEROS	938	159	83	87,80	GAEC HANCE ST VINCENT (88)
7	7466	SINUS	WILLE	929	149	89	87,57	GAEC DES BRILLERES (55)
8	ORANGE	IMPOSSIBLE	ZOCKER	928	147	87	86,74	GAEC GANDILLET (71)
9	PRECIEUSE	IMPOSSIBLE	PANDORA	897	150	90	86,40	GAEC BREIZH SIMM (56)
10	REPONSE	WEISSENSEE	HUTORIO	892	153	88	86,06	EARL GARDEY (21)
11	RAINA	MYSTERIUMP	IMPOSSIBLE	884	159	86	85,97	GAEC BERNHARD (67)
12	ORIANA	VOCO	PASSION	886	159	85	85,79	GAEC DU MONT JARDEUIL (52)
13	PERSEE P	IROKESE	MAHANGO P	857	167	86	85,73	GAEC SAINT HUBERT (52)
14	SUCETTE	ZUBRINGER	MANOLO P	791	186	87	85,34	EARL GARDEY (21)
15	PIZZA	MOGUL	ILLUMINATI	886	147	89	85,20	GAEC BERNHARD (67)
16	LAURAINÉ	HADDOCK	WILHELM	886	147	87	84,70	EARL GARDEY (21)
17	PEPS	MINOR	HADDOCK	848	165	84	84,52	GAEC BREIZH SIMM (56)
18	PIPOLE	MERCURE	WISMUT	931	134	84	84,38	GAEC HANCE ST VINCENT (88)
19	OCTANE	VALERIUS	WILLE	936	124	88	84,26	GAEC COUSANDIER (67)
20	NETTETE	HARIBO	MAI	922	129	88	84,26	GAEC DE LA SOURCE (67)

Le titre de « Vache de l'année » est désormais réservé à l'élection de la vache qui s'est distinguée lors des différentes manifestations d'élevage. Ce classement de synthèse change donc de nom et s'appellera désormais le challenge racial. Il combine performance laitière de l'année (50% de la note), potentiel génétique (25%) et note de morphologie (25%). Seules les vaches ayant terminé une nouvelle lactation depuis le classement de l'an dernier sont prises en compte. NECTARINE au GAEC GARDEY (21) continue à écraser ce palmarès avec des performances et un potentiel extraordinaire. Vous vous en doutez, la plupart de ces vaches sont aujourd'hui mères à taureaux dans le schéma de sélection Simmental France.



REJOUIE P au Gaec Saint Hubert (52)



PRECIEUSE au Gaec Breizh Simm (56)

VILOFOSS®

Nourrir le Succès Ensemble



Éric RIGAL
Technico-commercial
06 89 15 17 52



Floriane KERNILIS
Technico-commerciale
06 73 01 98 23



Michel SUAU
Responsable commercial
06 89 15 17 51



MIRAGE au Gaec Vial Toinon (38)



RUBIS au Gaec Baguet (15)

POIDS DE CARCASSE

Poids de l'année

N°	ANIMAL	PERE	GPM	Poids de carcasse (en kg)	Age à l'abattage (mois)	Meilleure lactation		ELEVEUR
						N°	Lait 305j (en kg)	
1	RUBIS	IMPOSSIBLE	VIADUC	610	62	2 (103j)	1 739	GAEC BAGUET (15)
2	PREMIERE	HADDOCK	REAL	590	65	2	7 820	GAEC MOUSSAY (53)
3	MIRAGE	HEUBERG	RAU	580	108	3	8 404	GAEC VIAL TOINON (38)
4	RAIPONCE	ORACLE	JANZE	579	56	1	5 847	EARL RICHARD CHRISTOPHE (21)
5	NOVA	VLAX	SCAPIN	577	84	2	6 096	GAEC BAGUET (15)
6	MEDUSE	COMMANCHE	RAWALF	571	110			LOICHOT XAVIER (21)
7	1889	WOOKIE P	DIADORA	556	56	1 (91j)	1 972	SCEA DU PRE ROUGE (52)
8	MORWELL	VAUDELA	WITZBOLD	552	104	2	7 374	METRAILLE CLAUDE (39)
9	RATATOUILLE	MCDRIVE P	VON WELT P	547	46			GAEC DES IRIS (47)
10	MARQUISE	HURRICAN	BOSNA	536	104	3	9 623	EARL DU MEIX DE CHENE (21)
11	1624	IBIS	TABOR	536	88	2	9 556	SCEA DU PRE ROUGE (52)
12	MARADONA	HERZ	ROMARIO	535	96	2	11 853	EARL RICHARD CHRISTOPHE (21)
13	FALBALA	TOMBOIS	EINSER	534	155	4	10 892	EARL WERLY GM (67)
14	PAPEETE	VIVA	MANUTIUS	533	67	2	11 305	GAEC DES TROIS FONTAINES (52)
15	POESIE	HICKS		529	63	2	11 521	GAEC SAINT HUBERT (52)
16	PIROGUE	REMMEL	EPERON	525	67	2	8 360	SALELLES PIERRE (12)
17	MALICE	CACTUS	DUTMAN	520	109	5	9 451	GAEC COLOMBAT (42)
18	OLINE	WOLGASAND	GALLIUS	519	85	4	7 989	GAEC FABIE (12)
19	55 LISIERE	VON WELT P	RAYMAN	511	101	5	8 448	GAEC DES IRIS (47)
20	LITANIE		LYS	510	110	4	9 424	SCEA DU PRE ROUGE (52)

Historique des meilleurs poids de carcasse

N°	ANIMAL	PERE	GPM	Poids de carcasse (en kg)	Age à l'abattage (mois)	Meilleure lactation		ELEVEUR
						N°	Lait 305j (en kg)	
1	GARGOUILLE	TOMBOIS	RUMBA	642	87	3	7 919	EARL DE LA BASSE COUR (72)
2	JADE	SERKO	RAINER RUM	618	73	3	7 293	EARL DE LA BASSE COUR (72)
3	FANTAISIE	CACTUS	WEIPOINT	615	64	1	5 577	GAEC DES 3 B (12)
4	RUBIS	IMPOSSIBLE	VIADUC	610	62	2 (103j)	1 739	GAEC BAGUET (15)
5	LANGOUSTINE	WABAN	VANSTEIN	605	68	1	10 119	EARL DE LA BASSE COUR (72)
6	EGYPTE	ILION	UBAC	599	145	6	10 105	GAEC DES 3 B (12)
7	INDIENNE	BARNUM	OMEGA	599	110	4	11 575	GAEC DES TROIS FONTAINES (52)
8	MANIERE	ROMARIO	WILLE	598	56	1	6 199	GAEC SALELLES (12)
9	IMMENCE	BARNUM	NEWYORK	592	90	4	11 000	GAEC GANDILLET (71)
10	GITANNE	TOMBOIS	WEIPOINT	591	80	2	8 444	GAEC SALELLES (12)
11	PREMIERE	HADDOCK	REAL	590	65	2	7 820	GAEC MOUSSAY (53)
12	STAR	ZAHN	MALF	590	69	3	7 482	GAEC AUBRY (21)
13	MAGITIENNE	ROTGLUT	RAVE	584	46	1	5 658	GAEC AUBRY (21)
14	NATION	JANZE	BARNUM	582	66	2	7 859	GAEC DES TROIS FONTAINES (52)
15	MIRAGE	HEUBERG	RAU	580	108	3	8 404	GAEC VIAL TOINON (38)
16	RAIPONCE	ORACLE	JANZE	579	56	1	5 847	EARL RICHARD CHRISTOPHE (21)
17	NOVA	VLAX	SCAPIN	577	84	2	6 096	GAEC BAGUET (15)
18	ICHITTE	WILLE	ROMMEL	577	80	2	7 978	GAEC SALELLES (12)
19	ILLUSTRE	ROMARIO	RUMBA	577	92	3	6 355	GAEC SALELLES (12)
20	HISTOIRE	ROMARIO	OFFENBACH	577	95	5	11 823	EARL DE LA BASSE COUR (72)

Les nouvelles vaches à intégrer la Top Liste historique

INDEX

ISU Vaches (index officiels octobre 2025)

N°	ANIMAL	PERE	GPM	ISU	INEL	CD	LAIT	TP	MO	ELEVEUR
1	TSARINE	OSIRIS	WISCONA	196	79	80	+ 1152	+ 3,1	125	GAEC LA FERME DU VAL (52)
2	ULLY	MERTEN	MAINHATTAN	189	75	70	+ 1682	+ 0,6	117	GAEC FERME DE LA LANDE (42)
3	UNITE	VOLLENDET	WEISSENSEE	188	66	79	+ 1621	- 0,4	120	EARL GARDEY (21)
4	SUCETTE	ZUBRINGER	MANOLO P	187	95	80	+ 2243	+ 0,1	117	EARL GARDEY (21)
5	TAHITI	ENJOY	VOCO	185	84	79	+ 1661	+ 1,2	127	M SAELLES PIERRE (12)
6	1113	ZARAS	SINUS	182	72	79	+ 1318	+ 2,7	118	GAEC DES BRILLERES (55)
7	TENDRESSE	SIDO	HURLY	180	87	80	+ 2747	- 2,5	110	EARL GARDEY (21)
8	UPINEL	MERCEDES P	W1 WATANJA	180	53	73	+ 1566	- 1,2	131	GAEC LA FERME DU VAL (52)
9	USHUAIA	MERTEN	NOUNOURS	179	69	72	+ 1578	+ 0,3	115	GAEC DE LA VOLTE (12)
10	UDESSA	MERTEN		179	63	73	+ 1018	+ 2,1	114	EARL LES HAIES DU BOURG (49)
11	UTOPIE	VOLLENDET	HERZSCHLAG	178	83	79	+ 2570	- 2,7	106	EARL GARDEY (21)
12	TANGO	HIGHPOWER	WABAN	177	76	73	+ 1515	+ 1,9	112	GAEC LA LECHERE (01)
13	UGUETTE	MERTEN	HADDOCK	176	65	73	+ 1402	+ 0,5	120	EARL GARDEY (21)
14	TIMBO	OSIRIS	JUMBO	176	60	80	+ 1357	+ 1,0	121	GAEC HANCE ST VINCENT (88)
15	TALMA	HOKUSPOKUS	WEISSENSEE	175	73	79	+ 1385	+ 0,6	115	EARL L'AMITIE (85)
16	UPETTE	MERTEN	GUEPARD	175	68	70	+ 1044	+ 3,0	112	GAEC LAIT GIVRE (12)
17	ULTIME	HAUK	MAGIER	175	67	72	+ 1526	+ 1,0	119	GAEC LE FEUIL (35)
18	TROBELLE	MERCEDES P	WOOKIE P	174	61	79	+ 1198	+ 0,9	113	GAEC LA LECHERE (01)
19	SCAROLE	OSIRIS	VERNUNFT	174	60	80	+ 1244	+ 1,0	120	BESSIERE CHRISTIAN (12)
20	TCHIKITA	MAIFIRE PP	NOUNOURS	173	64	79	+ 1405	+ 0,9	117	EARL LES HAIES DU BOURG (49)



TSARINE au Gaec la Ferme du Val (52)



VAGUE au Gaec des Trois Fontaines (52)



TAHITI à Mr Pierre Saelles (12)



ULIPHANIE au Gaec du Giroux (01)

ISU Génisses (index officiels octobre 2025)

N°	ANIMAL	PERE	GPM	ISU	INEL	CD	LAIT	TP	MO	ELEVEUR
1	VAGUE	MERTEN	MENSUR P	202	94	72	+ 1724	+ 1,8	113	GAEC DES TROIS FONTAINES (52)
2	USINE	MERTEN	NOUNOURS	200	78	72	+ 1362	+ 2,2	123	CASSAGNES DIDIER (12)
3	VOLGA	POKROK	IMPOSSIBLE	194	97	72	+ 1145	+ 4,2	114	GAEC DES REINES DES PRES (39)
4	ULYSSIA	MERTEN	WELFENPRIN	194	73	73	+ 1192	+ 1,9	122	GAEC LA FERME DU VAL (52)
5	ABBA	MEGASTAR P	OSIRIS	193	88	62	+ 1335	+ 3,0	118	GAEC LA FERME DU VAL (52)
6	ANASTASIA	SENATEUR P	OSIRIS	193	75	66	+ 1491	+ 1,4	124	GAEC DE CHIBASSADE (48)
7	USSY	MERTEN	OSIRIS	193	73	72	+ 1370	+ 1,1	121	GAEC GANDILLET (71)
8	UNEROSE	MERTEN	WISCONA	192	65	70	+ 1436	+ 0,5	128	EARL HABERSTICH (67)
9	VENDEENNE	MEGASTAR P	NUTELLA	189	92	62	+ 1526	+ 2,3	111	EARL LAMITIE (85)
10	UBAMA	MERTEN	REMMEL	189	82	70	+ 1696	+ 1,7	115	COTIBY Thomas (21)
11	VICTORIA	MEGASTAR P	OSIRIS	189	81	62	+ 1218	+ 2,3	116	GAEC LA FERME DU VAL (52)
12	URBANIE	MERKEL1 PP	WALDURIS	189	78	72	+ 1578	+ 1,1	125	GAEC DU MONT JARDEUIL (52)
13	VEINE	MONTASIO	HERZPOCHEN	188	95	67	+ 1931	+ 1,3	123	EARL DU COTEAU (52)
14	URGENCE	MERTEN	NUTELLA	188	71	72	+ 875	+ 3,6	120	GAEC DE LA FAGETTE (48)
15	VOLGA	MERTEN	MONSIEUR	188	69	72	+ 1833	- 1,2	130	EARL DE LA CHARME (39)
16	UZESTE	MERTEN	IMPOSSIBLE	188	66	72	+ 1533	+ 0,0	120	GAEC GANDILLET (71)
17	UNIVERS	MERTEN	VLAX	188	64	73	+ 747	+ 3,4	128	GAEC MAGNIERE (21)
18	VELUSIA	MERTEN	HOCHHINAUS	188	62	72	+ 1143	+ 1,7	126	GAEC MAGNIERE (21)
19	ULIPHANIE	MERTEN	PANDORA	187	66	73	+ 1194	+ 1,9	132	GAEC DU GIROUX (01)
20	VERONE	HAPPY MAN	MAHANGO P	186	87	68	+ 2008	+ 0,0	119	GAEC MAGNIERE (21)

Simmental France poursuit les aides à la transplantations embryonnaires

La transplantation embryonnaire reste un formidable outil pour multiplier les meilleures souches de vos troupeaux. Avec la génomique et la fiabilisation de l'estimation du potentiel génétique des animaux, cette pratique a encore plus de sens. Afin d'encourager les collectes embryonnaires, Simmental France poursuit son programme d'aides financières. 500 ou 1000 € sont proposés pour la collecte des femelles qui présentent un intérêt pour le schéma. Profitez-en et continuez à avoir le réflexe transplantation !

VIOLINE (Herzpower / Impossible), en photo ci-contre, achetée lors de la vente d'ELITDAYS 2025, a pu bénéficier de ce programme d'aide. Elle a été collectée 3 fois avec Uppercut, Modena P et Titan. De nombreux embryons ont été produits, reposés chez son propriétaire, mais aussi proposés à la vente. Un formidable moyen pour l'acheteur de rentabiliser son investissement. Les embryons sont, en effet, de plus en plus recherchés sur le marché. Le succès de la dernière vente en ligne de notre coopérative Simmental Avenir en témoigne. 26 embryons ont été vendus au prix moyen de 365 euros pour les embryons conventionnels et 452 euros pour les sexés. Alors pourquoi pas vous !



VIOLINE (Herzpower / Impossible)

élevages

Production laitière

N°	ELEVAGE	Effectif vaches	ISU moyen	INEL moyen	LAIT 305j (kg)	TB 305j (g/kg)	TP 305j (g/kg)	MU 305j (kg)
1	EARL GARDEY (21)	135	131	+ 33	10011	40,2	33,2	735
2	GAEC DE FLEVIEU (01)	13	116	+ 1	10092	38,3	34,2	732
3	GAEC BREIZH SIMM (56)	60	112	+ 9	9277	41,1	34,9	705
4	GAEC DES BRILLERES (55)	100	120	+ 22	9296	41,8	34,0	705
5	LORY MANUEL (39)	31	111	+ 11	9291	42,3	33,3	702
6	GAEC HANCE ST VINCENT (88)	83	126	+ 26	9386	40,7	33,5	696
7	GAEC COUSANDIER (67)	168	122	+ 21	8909	43,2	33,6	684
8	GAEC SAINT HUBERT (52)	119	125	+ 20	8822	42,8	34,6	683
9	GAEC BERNHARD (67)	140	129	+ 28	8946	40,7	35,0	677
10	GAEC DES TROIS FONTAINES (52)	138	119	+ 16	9193	40,0	33,5	676
11	GAEC DU FLAMBARD (52)	85	110	+ 10	8845	40,2	35,2	667
12	EARL DES PEYRARDS (42)	31	115	+ 14	8631	41,4	35,6	665
13	EARL JACQUIN (21)	35	120	+ 18	8313	43,0	36,1	658
14	EARL DU MOULIN (80)	14	117	- 1	8431	43,1	34,6	655
15	GAEC DES ALLOUAIRES (52)	75	121	+ 20	8769	39,8	34,6	652
16	GAEC GANDILLET (71)	126	123	+ 19	8536	42,3	33,8	650
17	GAEC DES AMARONS (52)	63	120	+ 17	8143	43,5	35,9	647
18	GAEC DE TOUTIFAUT (21)	65	113	+ 9	8560	41,5	34,0	646
19	GAEC GRANDE CHARME (39)	45	120	+ 18	8727	39,5	34,4	645
20	GAEC DU MONT JARDEUIL (52)	136	115	+ 12	8833	38,1	34,9	645

Seuls les élevages avec 10 vaches minimum ont été classés

Index

N°	ELEVAGE	Effectif vaches	ISU	INEL	LAIT	TP	MO
1	GAEC DES LANCINES (25)	42	137	+ 36	+ 879	- 0,21	108
2	EARL GARDEY (21)	135	131	+ 33	+ 924	- 0,61	106
3	EARL LES HAIES DU BOURG (49)	64	131	+ 29	+ 646	+ 0,15	108
4	GAEC BERNHARD (67)	140	129	+ 28	+ 699	- 0,10	106
5	GAEC VIAL TOINON (38)	75	128	+ 25	+ 651	- 0,18	108
6	EARL FAVENNEC (29)	22	128	+ 25	+ 440	+ 0,45	105
7	GAEC LA FERME DU VAL (52)	101	128	+ 24	+ 594	+ 0,05	108
8	GAEC TOURNIER (01)	14	126	+ 30	+ 542	+ 0,84	104
9	GAEC HANCE ST VINCENT (88)	83	126	+ 26	+ 656	- 0,03	106
10	EARL MENESTRIER (21)	77	126	+ 25	+ 558	+ 0,12	105
11	EARL L'AMITIE (85)	121	126	+ 25	+ 592	+ 0,08	105
12	EARL DE LA CHARME (39)	46	126	+ 24	+ 601	- 0,21	109
13	EARL DU COTEAU (52)	191	125	+ 23	+ 602	- 0,06	105
14	GAEC DU GRAND THUR (01)	33	125	+ 23	+ 497	+ 0,05	107
15	GAEC SAINT HUBERT (52)	119	125	+ 20	+ 440	+ 0,34	108
16	EARL TEROITIN (53)	11	125	+ 19	+ 361	+ 0,44	106
17	GAEC DE LA CROIX (44)	130	124	+ 25	+ 520	+ 0,17	107
18	M MOREL Alexandre (50)	13	124	+ 23	+ 316	+ 1,05	102
19	SARL la Ferme des Louisots (25)	33	124	+ 22	+ 520	+ 0,14	107
20	GAEC FERME DE LA LANDE (42)	60	123	+ 23	+ 572	- 0,13	106

Seuls les élevages avec 10 vaches minimum ont été classés

Morphologie

N°	ELEVAGE	Effectif vaches	MO	HS	DV	MU	MA	AP	NG
1	GAEC CHASSANY (15)	68	105	148,8	7,3	6,3	8,2	7,5	90,7
2	M SALELLES PIERRE (12)	62	107	147,1	7,2	6,3	8,2	7,4	90,2
3	GAEC DU GIROUX (01)	140	105	146,5	7,0	7,1	7,6	7,2	89,6
4	GAEC DES BERNOIS (01)	35	101	147,7	7,4	6,6	7,4	7,3	89,4
5	GAEC BAGUET (15)	34	103	148,5	7,5	7,1	6,6	6,8	88,3
6	GAEC DE FLEVIEU (01)	13	105	148,0	7,0	7,8	6,3	6,5	87,3
7	BAUDENS GUILLAUME (59)	17	103	148,9	7,2	6,8	6,3	6,2	86,1
8	GAEC DE SAROUS (31)	10	103	148,5	6,5	7,0	6,5	6,5	86,0
9	VIGUIER LIONEL (12)	27	105	146,1	6,6	6,8	6,6	6,3	85,9
10	GAEC PATIENT PÈRE ET FILS (15)	49	101	145,3	6,2	6,2	7,2	6,8	85,9
11	EARL RICHARD Christophe (21)	120	106	148,1	7,3	6,8	6,3	5,8	85,9
12	GAEC DES BORALDES (12)	38	106	147,0	6,5	6,0	7,1	6,4	85,6
13	GAEC -FABIE- (12)	83	108	145,8	6,4	6,5	6,9	6,2	85,5
14	EARL L'ESTIVE (42)	22	107	146,5	6,2	6,0	7,2	6,5	85,5
15	GAEC MAGNIERE (21)	100	106	146,8	6,7	6,3	6,6	6,3	85,3
16	LORY MANUEL (39)	31	102	145,1	6,6	6,1	7,1	5,7	85,3
17	EARL BAULOT (21)	29	104	148,1	7,0	6,8	6,0	6,3	85,2
18	GAEC BARBIER (38)	98	104	147,6	6,6	6,6	6,4	6,2	85,1
19	EARL DE LA CHARME (39)	46	109	147,3	6,8	6,1	6,6	6,1	85,0
20	GAEC DE LA FAGETTE (48)	47	107	145,3	6,5	6,2	6,9	5,9	85,0

Seuls les élevages avec 10 vaches minimum ont été classés



AOP ÉPOISSES

UN MOMENT D'INSPIRATION

L'Epoisses AOP est un fromage au lait entier de vache, produit sur les terres de l'Auxois et du Châtillonnais – Plateau de Langres, selon un cahier des charges rigoureux scrupuleusement respecté par des éleveurs certifiés. Sa pâte douce et fondante procure une délicieuse sensation de crémeux sous le palais. Son goût typé est fruité et équilibré.

Lavé à l'eau enrichie au Marc de Bourgogne, sa couleur rouge-orangé est naturelle.

www.fromage-epoisses.com

SALON DE L'AGRICULTURE

L'année 2025 a commencé en beauté dans la capitale !

En février, ce sont 19 vaches, venues de toute la France, qui ont foulé la sciure parisienne afin de mettre en avant la mixité et la diversité, caractéristiques de la race. Ce fut un défi plus que réussi pour les 14 élevages présents, qui ont assuré une promotion parfaite de la Simmental, sous l'œil avisé de Yannick Prat et de son ringman, Alexis Magnière. Pendant ces quelques heures, ils ont su transporter le public et lui faire vivre des émotions indescriptibles : fascination, fierté et suspense.

Le salon des révélations

Cette année, deux élevages ont participé au salon pour la première fois : le GAEC des Lavaux, représentant le Doubs, et le GAEC Cousandier, du Bas-Rhin. L'alsacienne Sauterelle est repartie avec le prix de première de section et celui de meilleure fromagère. Star, ambassadrice du Doubs, porte bien son nom, puisqu'elle a été classée 2ème de section.

Un concours grandiose

Tinette, du GAEC du Giroux, a ouvert le concours de la plus belle manière grâce à sa mamelle et sa puissance impressionnante pour cette jeune vache. Elle remporte les prix de Meilleure Mamelle Jeune et de Championne



GOURMANDE & PANAMA au Gaec Chassany

Jeune dans un championnat de très bon niveau ! C'est de bon augure pour la race ! En catégorie Adulte, c'est Panama, originaire du GAEC Chassany qui remporte le prix de Meilleure Mamelle Adulte. L'indétrônable Oraison, du GAEC St-Hubert, a été nommée meilleure bouchère. Ensuite, deux vaches d'exception se sont disputé le titre de Championne Adulte : Natalia, du GAEC du Giroux, et Gourmande, du GAEC Chassany. C'est d'abord Natalia qui a réalisé le Rappel de Championnat Adulte puis Gourmande, en cours de 9ème lactation, qui a obtenu le prix de Championne Adulte, devenant ainsi la meilleure ambassadrice pour illustrer les performances et la longévité de la race !

Trophée du meilleur pointeur

Le concours de pointage est une occasion pour les jeunes de s'exercer

à l'évaluation des vaches Simmental. Sélectionnés en amont lors des concours départementaux, une dizaine de participants ont eu la chance de se rendre sur le ring du Salon de l'Agriculture. C'est Ambroise Delesalle, âgé de 16 ans, qui s'est distingué en remportant le prix du meilleur pointeur. Ses parents, éleveurs à l'EARL de la Ch'tite Famille à Cornod, dans le Jura, peuvent être fiers : la Simmental coule clairement dans ses veines. Félicitations à lui !

Louise Jung



NATALIA & TINETTE au Gaec du Giroux



Ambroise Delesalle

Palmarès du Salon de l'Agriculture 2025

Class.	NOM	PERE	GPM	Meilleure Lactation 305j*					ELEVEUR
				N°	Lait*	TB	TA	MC	
Section 1 : Vaches en cours de 1ère lactation									
1 - MJ - CJ	TINETTE	MAGIER	LIEGEOIS	1				30,7	GAEC DU GIROUX (01)
2	STAR	HOFSTATT	HERZ	1				25,4	GAEC DES LAVAUX (25)
3	TOULOUSE	MAGIER	HURRICAN	1				27,4	GAEC -FABIE- (12)
4	SOIE	WUSTENSOHN	JEANNOT	1				34,3	GAEC DES TROIS FONTAINES (52)
5	TIMBO	OSIRIS	JUMBO	1				29,8	GAEC HANCE ST VINCENT (88)
Section 2 : Vaches en cours de 2ème lactation									
1 - MF	SAUTERELLE	NOUNOURS	RAUL	1	8018	39,0	35,4		GAEC COUSANDIER (67)
2	SALINE	OSIRIS	VIADUC	1	6825	45,3	35,7		GAEC DE CHEVANNY (39)
3	SUBLIME	OSIRIS	MAI	1	7003	41,3	36,3		EARL DU COTEAU (52)
4	ROQUETTE	HOCHHINAUS	VIANO	1	6905	51,7	32,2		EARL LES HAIES DU BOURG (49)
5	RIGOTE	WILKINS	INFORMANT	1	7216	38,0	35,7		GAEC DES 3 B (12)
Section 3 : Vaches en cours de 3ème ou 4ème lactation									
1 - RCA	NATALIA	RAU	TIMO	2	9774	38,3	33,8		GAEC DU GIROUX (01)
2 - MA	PANAMA	ADI	ROMARIO	2	6535	43,2	35,4		GAEC CHASSANY (15)
3	RAVISSANTE	MEUSIEN	VALENTI	2	8799	43,5	33,1		GAEC COUSANDIER (67)
4	RANCUNE	MINOR	HENDORF	2	7441	40,4	37,6		EARL HUMBERT (70)
Section 4 : Vaches en cours de 5ème lactation et plus									
1 - ML - CA	GOURMANDE	RAU	LEO	4	10319	39,9	32,3		GAEC CHASSANY (15)
2	MADY	SIPAN	DIONIS	3	9370	31,6	32,1		M SALELLES PIERRE (12)
3 - MB	ORAISON	LASER	HASARD	4	8178	42,1	33,7		GAEC SAINT HUBERT (52)
3	LIQUEUR	ROMAN	WITZBOLD	4	10339	38,8	32,1		GAEC DES 3 B (12)
4	MAFIA	IBIS	GRENAND	6	9705	39,9	34,1		GAEC DE CHEVANNY (39)

* : lactation de la mère pour les primipares | MJ : meilleure mamelle jeune | MA : meilleure mamelle adulte | MB : meilleure bouchère | MF : meilleure fromagère | ML : meilleure laitière | CJ : championne jeune | CA : championne adulte

Lely

Lely Center **Calmont** (12)
Lely Center **Saint-Etienne** (42)
Lely Center **Saint-Félix** (74)

Contactez le Lely Center le plus proche de chez vous :

- Lely Center **Calmont**:
05 65 42 21 17
- Lely Center **Saint-Félix et Saint-Etienne**:
09 66 88 85 26

Des solutions adaptées à vos besoins



Lely Astronaut A5 Next

Basé sur plus de 30 ans d'expérience en automatisation de l'élevage laitier, l'installation de plus de 50 000 robots et la collaboration avec des milliers d'éleveurs laitiers dans une quarantaine de pays



Lely Vector Next

pour répondre aux exigences en matière d'alimentation de précision. Plus robuste, plus performant et doté des dernières technologies, il offre une solution automatisée adaptée à tous les types d'élevage, qu'il s'agisse de fermes laitières, d'ateliers d'engraissement ou d'exploitations mixtes allant de 80 à 800 bovins.



VACHES en PISTE

Un concours de MISS pour la deuxième édition !

Le 28 mars, un concours de Miss s'est tenu dans un paysage de carte postale à la Roche sur Foron. Ce sont 26 vaches en première et deuxième lactation, issues d'élevages du Massif Central et de l'Est de la France qui se sont rendues en Haute-Savoie dans l'espoir de se voir attribuer un tout nouveau titre en Simmental : la désignation de Miss Simmental. Le niveau était relevé avec de jeunes primipares et deuxièmes veaux magnifiquement préparés et très bien présentés sous l'œil de Jean Michel CUSSAC éleveur reconnu en race Montbéliarde qui officiait pour la première fois en tant que juge Simmental. Un concours de grande qualité qui a donné lieu à un podium

100% Magier. C'est une nouvelle fois TINETTE du GAEC du Giroux (01) qui a éclaboussé le concours de toute sa classe et qui a inauguré ce nouveau titre, accompagnée de sa dauphine TRUDE EX, aussi fille de Magier, de chez Pierre Salleles (12).



TRUDE EX chez Pierre Salleles

Dans les deuxièmes lactations, la locale de l'étape SAVANE a impressionné le juge par la qualité de sa mamelle. Ensuite ce sont RATATOUILLE et

SALADE qui se sont affrontées pour le titre de championne Senior. Un concours cette année bien positionné pour le public, le vendredi soir juste avant la piste aux étoiles, vente aux enchères spectaculaire. Pour cette édition c'est VIPERE P une fille de Merzell PP née au GAEC VIAL-TOINON dans l'Isère qui a été vendue 5700€ à un éleveur de Haute Savoie !



VIPERE P vendue à 5 700 €

Un grand bravo à tous les éleveurs présents qui ont représenté la race avec brio, grâce à une préparation et une présentation sans faille de leurs plus belles jeunes vaches.

Pierre-Elie Richard



TINETTE au Gaec du Giroux



SAVANE à l'Earl le Coteau d'Esery

Prix spéciaux	NOM	PERE	GPM	Meilleure Lactation 305j				ELEVEUR
				Lait	TB	TA	MC	
Miss Mamelle Junior et Miss Championne Junior	TINETTE	MAGIER	LIEGEOIS				30,7	GAEC DU GIROUX (01)
Réserve Championne Junior	TRUDE EX	MAGIER	HERZSCHLAG				27,2	M SALELLES PIERRE (12)
Miss Mamelle Senior	SAVANE	NOUNOURS	HARIBO	5899	32,6	33,3		EARL LE COTEAU D'ESERY (74)
Miss Championne Senior	RATATOUILLE	ORACLE	ROMARIO	7020	32,9	31,3		M SALELLES PIERRE (12)
Réserve Championne Senior	SALADE	MANOLO P	PERFEKT	7729	37	31,1		GAEC LA FERME DU VAL (52)
Meilleure Bouchère	OLYMPE	JANDA	WALDSTEIN	5745	44,3	36,1		GAEC DES AMARONS (52)

ELIT'DAYS

Retour d'un concours Simmental à EPINAL !

Deux jours après la fermeture de Vache en Piste, ce sont les Elit'days qui prenaient le relais. La manifestation organisée par ELITEST a accueilli un concours interrégional. Ce sont 47 vaches originaires du Grand Est et de Bourgogne-Franche-Comté qui se sont réunies afin d'être départagées par le binôme père et fils THIEVON : Clément assisté de Claude.



TOUTEBELLE à l'EARL du Meix de Chene

Dans les espoirs, c'est TOUTEBELLE la bien nommée qui a tapé dans l'œil du juge et qui s'impose comme Championne. Elle est accompagnée par TAQUINE qui l'emporte pour le titre de Meilleure Mamelle Espoir. Le GAEC Cousandier rafle tous les prix en catégorie jeune avec SAUTERELLE une fille du taureau NOUNOURS. Enfin, PRALINE, a



SAUTERELLE au Gaec Cousandier

marqué les esprits dans ce concours et au-delà ! Cette fille de Rimmel appartenant au GAEC Magnière (21), s'est imposée sur le ring en obtenant les titres de Meilleure Mamelle Adulte, Championne Adulte et Grande Championne du concours. Aujourd'hui en cours de 3e lactation, elle n'a rien perdu de ses qualités qu'elle avait démontrée dans les différents concours l'an dernier en catégorie jeune à Paris et à Pouilly en Auxois !



PRALINE au GAEC MAGNIERE

Les trois titres de meilleures bouchères, laitières et fromagères ont été particulièrement disputés au vu de la qualité des animaux présentés : puissance, mixité et performances affichées impressionnantes !



VIOLINE vendue 6 100 €

Autre évènement dans cette Manifestation des Elit'Days, la traditionnelle vente aux enchères d'animaux schéma ! Pour la race Simmental, c'est VIOLINE, jeune génisse de 11 mois et fille de la pleine sœur de ST HUBERT, indexée 181 points d'ISU et 130 en Morphologie qui s'est vendue pour 6100€. Déjà sur place, elle a intégré directement la station de donneuses d'embryons d'Epinal pour être travaillée dans le schéma puis en semence sexée.

Pierre-Elie Richard

Prix Spéciaux	NOM	PERE	GPM	Meilleure Lactation 305j				ELEVEUR
				Lait	TB	TA	MC	
Championne Espoir	TOUTEBELLE	WUSTENSOHN	VONWELTP				24,4	EARL DU MEIX DU CHÊNE (21)
Meilleure Mamelle Espoir	TAQUINE	WALDURIS	ROTBERG				33,2	GAEC DU MONT JARDHEUIL (52)
Championne Jeune et Meilleure Mamelle Jeune	SAUTERELLE	NOUNOURS	RAUL	8018	39,0	35,4		GAEC COUSANDIER (67)
Championne Adulte et Meilleure Mamelle Adulte et Grande Championne	PRALINE	REMMEL	ROTAX	9367	38,3	33,7		GAEC MAGNIERE (21)
Meilleure Bouchère	Oraison	LASER	ILLUSION	8178	42,1	33,7		GAEC SAINT HUBERT (52)
Meilleure Fromagère	MARJOLAINE	WISMUT	VITALY	13419	37,3	33,4		GAEC DES 3 FONTAINES (52)
Meilleure Laitière	LAUSANNE	VIGARO	HOFHERR	9374	40,4	34,0		EARL DU MEIX DU CHÊNE (21)
Meilleurs Lots Départementaux							1	HAUTE MARNE
							2	ALSACE
							3	COTE D'OR

AURIVA, PARTENAIRE DES ÉLEVEURS SIMMENTAL



AVEC LES BIOTECHNOLOGIES AURIVA, OPTEZ POUR LE PROGRÈS

Découplez vos meilleures souches avec notre équipe transplantation embryonnaire et biotechnologies :

- ▶ Production, diffusion et pose d'embryons en continu
- ▶ Collectes d'embryons en ferme ou en station
- ▶ TE (in vivo), OPU-FIV (in vitro) avec semence conventionnelle ou sexée, sexage et génotypage



MUSCLEZ VOS REVENUS AVEC LE CROISEMENT TERMINAL YPERIOS

- ▶ Garantie d'un croisement performant, sécurisé et durable
- ▶ Pour des vaches en pleine santé et des veaux à la conformation d'exception
- ▶ 3 gammes de taureaux, disponibles en semence sexée mâle ou conventionnelle

Pour toute demande d'information : (33) 07 72 23 17 59 / brindas@auriva-elevage.com / www.auriva-elevage.com

SB

Sébastien Boehler SARL



TERRASSEMENT


- Méthanisation
- Aménagement de parcelle viticole
- Curage de fossé
- Enrochement
- Pose de réseaux
- Pavage, enrobés
- Pose de cuve de rétention, récupérateur d'eau de pluie, micro station
- Bassin d'irrigation ou stockage lisier
- Plate-forme pour bâtiment agricole




DÉMOLITION


- Maison individuelle
- Corps de ferme
- Hall industriel
- Béton armé



 67310 RANGEN

 06 09 36 88 74

 sebastienboehlersarl@gmail.com

 www.boehler-terrassement.fr

SPACE

Une édition perturbée par la FCO

Le SPACE 2025 restera comme une édition un peu particulière avec l'annulation de la plupart des concours et très peu de vaches exposées. En Simmental, aucune vache n'était présente. La FCO qui a sévit dans l'Ouest cet été, aura donc fortement impacté la manifestation, mais elle n'a pas empêché les nombreux visiteurs de venir nous rencontrer sur notre stand. Plus de 102 000 personnes de 125 pays ont été comptabilisés sur le site pendant ces 3 jours.

4 400 € pour VALSEUSE

Une chance, la génisse proposée à la vente génomic'élite était, elle, négative FCO. Elle nous aura permis de présenter

notre belle race Simmental sur le ring. Cette génisse d'à peine un an proposée par l'EARL les Haies du Bourg, dans le Maine et Loire, affichait un potentiel laitier exceptionnel. Ce potentiel a d'ailleurs séduit de nombreux enchérisseurs. VALSEUSE a ainsi été adjugée 4400 € à un éleveur du Doubs. Nous lui souhaitons pleine réussite.

Hervé Vignon



VALSEUSE (Irregut P x Waban)



Hervé Vignon pour la vente génomic'élite

SOMMET DE L'ÉLEVAGE

Merci à nos partenaires et à nos éleveurs !

La DNC aura eu raison de l'ensemble des présentations bovines et donc de notre National. Malgré tout, elle n'aura pas empêché nos éleveurs de répondre présent à notre invitation de repas le mercredi 8 octobre. Plus de 100



parts d'Aligot ont été servies dans une excellente ambiance. Eleveurs bretons, haut-marnais, jurassiens, aveyronnais..., toutes les régions françaises étaient représentées. Merci à la Coopérative Jeune Montagne pour l'Aligot et à Connexion pour la préparation de

l'effiloché de bœuf Simmental. Nous remercions également nos partenaires GGI-SPERMEX, MSD et VOLTALIA qui, malgré l'annulation du concours, ont soutenu notre participation au Sommet de l'Élevage.

Faute de vaches, ce sont les produits issus de nos élevages qui ont joué les stars au Sommet !

Les 4 jours à Cournon auront permis de mettre en avant les excellents produits issus de nos élevages ; La Simmental est une race mixte : Fromagère et Bouchère. Dégustations de viandes et fromages ont été organisées sur notre stand tout au long de la semaine. Un grand merci à la Ferme du Giroux pour la viande, au GAEC GENESTE pour la fourme d'Ambert, à la Coopérative Jeune Montagne pour le Laguiole et le fromage de Thérondeur, à la Fruitière du Val d'Amour pour le Comté, ainsi qu'aux Syndicats d'Epoisses, du Langres et du Bleu des Causses.

Hervé Vignon



Merci à tous nos sponsors



SAUTERELLE au Gaec Cousandier (67)
Première de section et Meilleure Fromagère PARIS 2025 - Meilleure Mamelle et Championne Jeune Elit'days 2025

Guillaume May

*voŕre coup
de cœurs*



2025



NÉGOCIANT EN MATIÈRES PREMIÈRES POUR L'ALIMENTATION ANIMALE

- Wheat Feed
- Corn Gluten
- Farine de maïs
- Pulpe de betteraves déshy. et surpressée
- Pommes de terre entières
- Drêches de blé, tourteaux, colza, soja et lin
- Mash 18, 40 et 45

TOUS DÉSHYDRATÉS

VOS CONTACTS

Région Centre

Jean-Luc BELORGEY
07 87 81 42 17

Zone Est

Emmanuel DEVILLIERS
06 88 39 91 83

Christian TALON

03 80 27 18 92 - 06 50 70 12 12
contact@taloncoproduits.com

Les DÉPARTEMENTAUX



C'est dans la bonne humeur et la convivialité que les différents syndicats ont mis la Simmental à l'honneur dans différents départements.

Le printemps a débuté en beauté avec le concours organisé en Lozère, où 7 génisses et 15 vaches étaient présentes. Salem, appartenant au GAEC Fanguin, a été désignée Miss Lozère 2025.

En Aveyron, le juge Samuel Carrey a jugé les 50 Simmental présentes, et c'est Rosette, de Pierre Salelles, qui l'a séduit.

Du côté de l'Est de la France, Guy Pegoud a départagé 20 vaches et génisses dans le Bas-Rhin. Ravissante, du Gaec Cousandier, a obtenu le titre de Grande Championne.

À l'occasion des Journées laitières de Saint-Flour, les éleveurs du Cantal recevaient les Lozériens. Tania, du Gaec Chassany, s'est distinguée sous l'œil du juge Yanic Weber.

Le syndicat Simmental Avenir 42 a organisé un challenge dématérialisé entre élevages ! C'est à partir de photographies et non pas dans le ring que le juge du concours Baptiste Hance a établi son classement.

Le dernier concours de l'année 2025 s'est tenu en septembre à Montigny-le-Roi (52), où Guillaume Grandjean a jugé 30 génisses âgées de 12 à 30 mois. Vova, du Gaec Hance St-Vincent, a su se démarquer et remporter le concours.



Retrouvez tous les palmarès sur notre page Facebook.

SIMMENTAL avenir

L'activité de notre coopérative de commercialisation de reproducteurs a encore été intense cette année. Vente de troupeau, vente en ligne, importation d'animaux ont rythmé cette dernière campagne et le bilan est encore très positif.

Des évènements marquants

Les ventes courantes ne représentent plus que 26% des transactions en 2025. La majorité de l'activité a été faite grâce à l'organisation d'évènements.

A l'initiative du Syndicat de l'Ouest, une vente aux enchères a été organisée le 20 mars 2025 à Nozay (44) en parallèle de leur Assemblée Générale. Ce sont 22 génisses, âgées de 3 à 34 mois, issues de 4 élevages du Syndicat qui ont été vendues pour un prix moyen de 2 034 €. TOP prix à 6 000 € pour Ultime une fille de Hauk sur Magier indexée à 192 points d'ISU. Les 22 génisses repartent dans 8 élevages de 8 départements différents. Deux nouveaux élevages du Finistère et de Vendée ont acheté leurs toutes premières Simmental à l'occasion de cette vente !



ULTIME, top prix à 6 000 €

L'activité de Simmental Avenir se passe aussi sur internet avec la vente de génisses et la vente d'embryons ! Début juin, 44 génisses issues de 6 élevages de Haute-Marne et des Vosges ont été vendues en ligne. Pour l'occasion, un catalogue de vente a été réalisé avec des photos, index et pedigree. Ce type de vente mis en place depuis l'année



Vente en ligne sur internet

2024 a trouvé son public. De nombreux enchérisseurs s'étaient inscrits à cette vente pour un bilan de 19 acheteurs dans 11 départements différents. Plusieurs fois dans l'année, des ventes d'embryons sont aussi proposées aux éleveurs. Cette année ce sont déjà 65 embryons qui ont été vendus à un prix moyen de 467€. L'occasion encore une fois d'acquérir de la génétique Simmental de haut niveau à portée de clic !

Un troupeau disparaît, d'autres démarrent

Contraint de changer de race, l'EARL le Coteau d'Esery, en Haute Savoie, nous a proposé cette année l'intégralité de son troupeau à la vente. 18 vaches ont d'abord été vendues à un nouvel éleveur de Lozère en début d'année. 23 vaches et 54 génisses ont ensuite été proposées aux enchères le 24 avril sur le site de l'exploitation. Cette vente aux enchères affiche un magnifique bilan : 77 animaux proposés, 77 animaux vendus ! Plus de 150 personnes étaient présentes à la vente avec 38 acheteurs enregistrés issus de 18 départements différents. Les 23 vaches ont été vendues 3 406 € de moyenne et 1 624 € pour les génisses âgées en moyenne de 12 mois. Top prix à 6 300 € pour Savane, la championne mamelle de Vaches en Piste. Sa fille âgée de 3 mois a été adjudgée 4 000 €. Au final, les 77 animaux vendus repartent dans 31 élevages de 18 départements différents. Les Simmental de la famille HUG vont voir du pays. Quelques-uns repartent en Ariège, dans les Pyrénées Atlantiques, dans l'Orne ou en Seine-Maritime. Quatre nouveaux élevages ont même pu acheter leur première Simmental. Une fois de plus cette vente de troupeau aura connu un grand succès.



Vente à l'Earl le Coteau d'Esery



CIZERON BIO^{SA}
nos exigences nourrissent votre élevage

Fabricant français d'alimentation animale biologique pour l'élevage depuis 1973, implanté en Auvergne-Rhône-Alpes.
 Des gammes complètes d'aliments pour bovins, ovins, caprins, porcs et volailles.

Trouvons ensemble les clés de votre réussite ! Contactez-nous !

291 route de Chevrières, 42140 LA GIMOND | www.cizeron-bio.fr
 Tél. + 33 (0)4 77 30 42 23 - contact@cizeron-bio.fr

Des importations réussies

En France, ce n'est pas toujours facile de trouver des animaux pour satisfaire toutes les demandes. D'autant que cette année, les prix de valorisation des vaches de réformes sont élevés, nos éleveurs préfèrent faire vèler toutes les génisses et les trier par la suite. Ainsi, de nombreuses importations d'Allemagne ou d'Autriche ont été organisées cette année. Elles représentent 16% de l'activité. Par exemple, 26 génisses gestantes, majoritairement BIO, ont été importées de Bavière à l'initiative du Syndicat des éleveurs de l'Ouest. Prix moyen de ces génisses : 2 868 €. Preuve qu'en Allemagne aussi le marché du reproducteur était soutenu en 2025.



Départ de Cindy

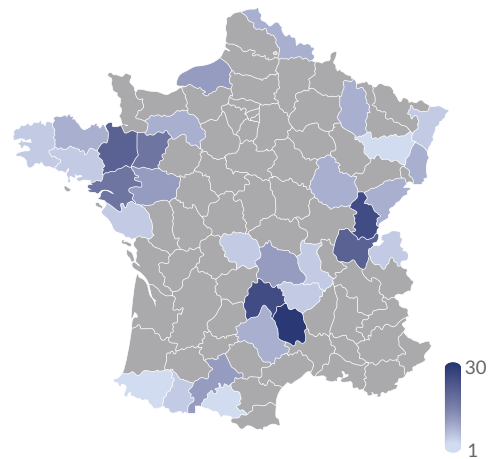


Cindy LESCOFFY qui avait en charge l'animation et l'organisation des ventes a quitté notre organisme cet été. Elle aura œuvré pendant près de 3 ans au développement de l'activité pour la coopérative. Un immense merci à elle pour tout le travail réalisé. Cette année encore, c'est plus de 300 animaux qui auront été vendus avec des prix moyens en forte hausse. Chaque catégorie d'animaux enregistre une hausse moyenne d'environ 400 €. 82 génisses pleines ont été vendues en 2025 pour 2 653 € de moyenne contre 2 261 € de moyenne en 2024.

La destination des animaux reste très équilibrée entre trois grandes régions : le berceau historique de race, le grand ouest de la France et le Massif-Central.

Hervé Vignon

Destination des animaux vendus par Simmental Avenir en 2025



Vous cherchez des Simmental ?
Vous avez des animaux à vendre ?
Le bon réflexe :



ACHAT - VENTE de Simmental

Toutes les propositions et recherches d'animaux sont régulièrement déposées sur notre page Facebook.

LA VALORISATION DE VOTRE PRODUCTION BOVINE

Des débouchés et des filières qualité pour les carcasses laitières et mixtes

Des débouchés France et export pour les veaux
Filière reproducteurs en France et à l'export



197 route de Charlieu
42300 ROANNE
Tél. : 04 77 72 28 28
www.sicarev.coop



COLLECTE • CONGÉLATION • BISSECTION • SEXAGE PAR QPCR • TRANSFERT D'EMBRYONS

GENES DIFFUSION

le spécialiste de la transplantation embryonnaire



Retrouvez
les coordonnées
du technicien proche
de chez vous sur
www.genesdiffusion.com

Contactez notre service commercial :  04 77 36 34 46

163 route des Chambons - Sourcieux
42600 CHALAIN LE COMTAL



GENES
DIFFUSION
PERFORMANCE PARTAGÉE

UPPERCUT

LE FRUIT D'UNE LONGUE LIGNÉE DE L'OUEST

MINETTE (Husaldo)

65 781 kg en 8 lactations
ML 9 918 kg

15 filles dont ALTESSE (Safir)
ML 8 422 kg

9 filles dont IMAGE (Wille)
ML 8 669 kg - 80 NG

MARQUISE (Roumanian)
ML 9 123 kg à 40.4/34.3 - 89 NG

SAMBA (Welfenprinz)

UPPERCUT (Merten) 190 ISU

UTILLA (Senator) 183 ISU

VACHETTE (Senator) 168 ISU

ALTESSE (Hungaro) 166 ISU

Une tête de souche allemande !

Tout commence chez Stéphane LEBOSEC un jeune éleveur du Morbihan qui se passionne pour la race et achète en 1999 ses premières Simmental en Allemagne. Une génisse parmi les autres se distingue : MINETTE (Husaldo / Dix) qui produit dès sa première lactation 6 876 kg de lait. Deux collectes embryonnaires et 8 lactations plus tard, MINETTE va marquer l'élevage avec 65 781 kg de lait produit et surtout 15 filles qui vont multiplier la souche dans l'élevage mais aussi faire le bonheur de nombreux éleveurs de l'Ouest qui s'intéressent à la race. Une de ses filles, UTOPIE (Rumba), figurera d'ailleurs pendant longtemps dans le TOP 20 des meilleures carrières de notre race avec 12 lactations et 98 325 kg de lait produit.

MARQUISE pour sublimer la famille

Sébastien LORIC, un autre jeune éleveur du Morbihan, qui converti alors l'intégralité de son

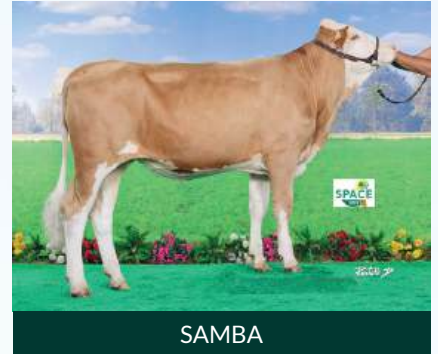
troupeau Holstein en Simmental, fait l'acquisition, en 2004, d'un lot d'embryon de MINETTE. ALTESSE (Safir) va naître de cet achat et donner toute satisfaction à Sébastien. Il décide alors, lui aussi, de multiplier la souche par transplantation embryonnaire. Deux collectes avec Romario et Wille sont réalisées sur ALTESSE et vont égrainer la famille dans son élevage. ALTESSE aura alors 9 filles dont IMAGE (Wille) qui produira 50 679 kg de lait en 6 lactations à 34.9 de TP moyen et donnera naissance à la fameuse MARQUISE (Roumanian). Pointée 89 points (9-7-7-5) et encore indexée 141 points d'ISU aujourd'hui, MARQUISE participe au SPACE en 2021 et sera la tête d'affiche de la vente organisée chez Sébastien en 2022 quand il décide d'arrêter la production laitière. Vendue 3 600 €, elle coule depuis des jours heureux dans le DOUBS. MARQUISE termine aujourd'hui sa 6ème lactation (9 123 kg de lait en 291 jours).



MARQUISE

SAMBA en point d'orgue !

Repérée lors de l'organisation de la vente du troupeau de Sébastien, SAMBA (Welfenprinz) la fille de MARQUISE est mise de côté et sera proposée à la vente génomique élite du SPACE en 2022. Antoine TEROITIN, éleveur Holstein en Mayenne, qui avait acheté sa première Simmental au printemps 2022 à la vente chez Sébastien, remporte la mise pour 6 300 €. Collectée en transplantation embryonnaire avec Merten et Senator,



SAMBA

SAMBA donne alors naissance à de nombreux produits dont UPPERCUT (Merten), taureau au potentiel Lait/Taux exceptionnel proposé cette année dans l'offre génétique Simmental France. Une de ses filles UTILLA (Senator) a été collectée ce printemps avec SPUMANTE P et MACH MIT. 6 embryons ont été produits. Indexée 184 points d'ISU elle fait aujourd'hui partie du TOP 30 de la race. Après un premier contrôle prometteur à 30 kg de lait SAMBA a malheureusement dû être euthanasiée à la suite d'un accident. Un vrai traumatisme pour l'éleveur qui a su réagir et fait prélever des ovocytes. Après une fécondation in vitro il a pu obtenir 2 embryons qui ont déjà donné naissance à une fille d'HUNGARO. Une famille qui s'agrandit et qui a encore de beaux jours devant elle !

Hervé Vignon



UPPERCUT

IVOIRE, LA DOYENNE DU TROUPEAU

SYMBOLE DE LONGÉVITÉ ET DE RÉGULARITÉ

IVOIRE (Manigo)
70 618 kg de lait
ML 8634 kg
77 NG

LIBAN (Magic)

OREGON (Haddock) 82 NG

MAGENTA (Volwert)
ML 8 642 kg - 84 NG

TURQUOISE (Edelstein)
ML 8 019 kg - 87 NG - 161 ISU

ALBATRE (Musical P) 184 ISU

VERMEIL (Merten)

UREA (Mercedes P)

UREE (Mercedes P)

NUTS (Wolgasand)
ML 9 172 kg - 86 NG

SNICKERS (Mozilla) 133 ISU

VANGUE (Super) 121 ISU

ACACIA (Hochadel) 156 ISU

OCRE (Philius)
ML 7 711 kg - 89 NG

SIENNE (Omega) 105 ISU

VIENNE (Superboy) 131 ISU

TERRE (Impossible) 133 ISU

UCRE (Wikipè) 155 ISU

ALBATRE (Titan) 154 ISU

TANZANIE (Hohenau)
154 ISU

UNIE (Séduisant)
142 ISU

Dans tout élevage, certaines vaches marquent les esprits non pas par leurs performances exceptionnelles mais par leur constance. Elles représentent la stabilité d'un troupeau, la fiabilité et la continuité génétique recherchée par tout éleveur.

C'est le cas d'IVOIRE, une vache qui s'est imposée comme un pilier de l'exploitation. Présente depuis plus de 12 ans, elle a su allier fertilité régulière, vêlages sans difficultés et production constante. Elle fait le boulot comme on dit !

Ce type de vache, quelques fois sous-estimé, constitue pourtant une base solide pour la pérennité d'un troupeau.

Sur le plan de la production laitière, IVOIRE s'est distingué par sa régularité, elle affiche des niveaux stables d'une campagne à l'autre, notamment sur les taux butyreux et protéiques, traduisant ainsi le bon équilibre entre la génétique et l'élevage conduit par l'éleveur. IVOIRE est aujourd'hui en cours de 11ème lactation, elle cumule 70 618kg de lait ce qui représente 15.7L par jour de vie.



IVOIRE

La longévité d'IVOIRE s'explique également en grande partie par la qualité de ses aplombs. Correctement orientés et porteurs, ils lui permettent une excellente mobilité que ce soit en bâtiment ou au pâturage. La transmission de cette qualité à sa descendance est un atout majeur pour l'élevage.

Et sa descendance parlons-en. Plusieurs de ces filles et petites filles sont aujourd'hui en production. Cela illustre l'importance des lignées rustiques et fiables capable de maintenir l'équilibre entre production et longévité.

C'est le cas de MAGENTA, née en 2016, en cours de 7ème lactation avec une moyenne de 7530 kg de lait, 40.1 de TB et 34.4 de TP.

Ou de NUTS, vache de 2017, en cours de 6ème lactation avec une moyenne de 9077 kg de lait, 38.8 de TB et 33.9 de TP.



NUTS

Ces premières arrières petites filles sont nées en 2024 et l'une d'elle atteint 184 points d'ISU.

En conclusion, ce type d'animal rappelle que la réussite d'un troupeau repose avant tout sur des vaches équilibrées, adaptées à leur système et capable de durer. La longévité, la régularité et la rusticité sont aujourd'hui des atouts majeurs et prennent une valeur stratégique et essentielle dans l'élevage de demain.

Ornella Coda



Gaec la Léchère (01)

- Situé dans la Michaille, basse montagne (600m)
- Zone AOP Comté et IGP
- 160 VL Simmental
- 466 hectares de SAU
- 1 080 000 L de lait vendu à la coopérative de Chézery
- 7100kg de moyenne 37.6 TB 33 TP

LE RAYONNEMENT DE RAYONNE

AU GAEC DU MONT JARDHEUIL

RAYONNE (Hamilton)
84 709 kg de lait en 12 lactations

ASSIETTE (Fugitif)
59 979 kg en 8 lactations

FARINE (Round Up)
72 243 kg en 8 lactations - 86 NG

MARINETTE (Impression)
ML 10 226 kg - 89 NG

PASSION (Mercure)
ML 9 457 kg - 80 NG

SPECIALE (Nounours)
1ère lact 7 395 kg - 82 NG

ROSACE (Nounours)
ML 10 068 kg - 87 NG

SPLENDIDE (Nounours)
1ère lact 8 876 kg - 82 NG

BOITE (Newyork)
90 279 kg en 10 lactations

5 filles dont :

FACTRICE (Illuminati)
67 117 kg en 8 lactations - 83 NG

ORAYA (Guepard)
ML 10 550 kg - 89 NG

REFUGE (Orka)
ML 8 706 kg - 84 NG

EPICE (Tombois)
106 550 kg en 12 lactations
ML 10 235 kg - 81 NG

10 filles dont :

LIQUEUR (Hautbois)
ML 9 021 kg - 76 NG

NICOISE (Valento)
ML 10 068 kg - 87 NG

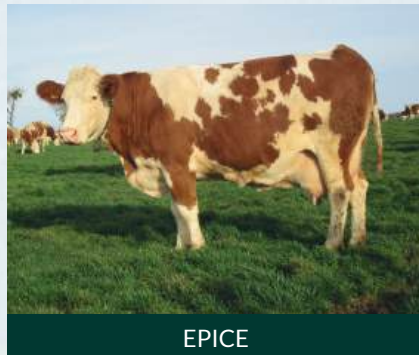
POMETTE (Matuvu)
ML 10 213 kg - 81 NG

UMEA (Honk)

Quand RAYONNE (Hamilton) est née en Septembre 2000, qui aurait pensé que 25 ans plus tard elle serait la tête de souche de 60 femelles nées dont 41 sont présentes aujourd'hui au GAEC du Mont Jardheuil à Beauchemin.

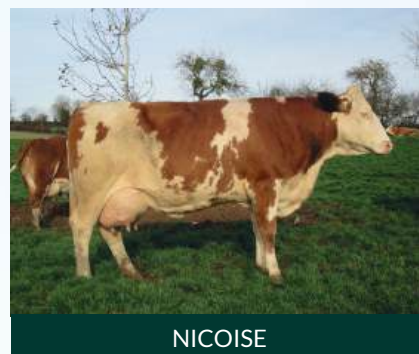
« Pourtant, elle a bien failli être vendue avant son premier veau, elle a vêlé tard la première fois et à cette époque-là on cherchait à garder des vêlages groupés à l'automne. » me confiait Franck Lalloyeau qui se souvient bien des débuts de RAYONNE.

RAYONNE c'est 84 709 kg de lait en 12 vêlages ! Elle n'aura pourtant eu que deux filles qui vont assurer la descendance de cette famille : ASSIETTE (Fugitif) qui réalise 8 lactations et 59 979 kg aura 2 filles, 11 descendantes dont 8 encore présentes et BOITE (New York) qui produit au cours de sa vie 90 279 kg de lait en 10 lactations, fait naître 5 filles, compte 46 descendantes dont 33 encore présentes.



EPICE

La particularité de cette famille de vaches est sans nul doute la longévité, outre les 12 lactations de RAYONNE, les 10 lactations de BOITE et les 8 lactations d'ASSIETTE on peut aussi citer EPICE fille de BOITE avec Tombois : 12 lactations et 106 500 kg de lait produit et encore présente avec l'espoir d'une treizième lactation. FACTRICE fille de BOITE avec Illuminati : 8 lactations et 67 117 kg de lait produits. FARINE fille d'ASSIETTE avec Round Up : 8 lactations et 72 243 kg de lait produits. LIQUEUR et NICOISE, deux filles d'EPICE sont encore présentes après avoir fait 7 et 5 lactations. Ce palmarès déjà bien fourni devrait encore s'étoffer puisque 20 vaches de cette souche sont encore en production au Mont Jardheuil et une vingtaine de génisses non vêlées vont arriver.



NICOISE

En demandant à Franck, la particularité de la famille la réponse est inattendue : « Ce sont des vaches invisibles, on ne les voit pas. » Quelques vaches de cette lignée ont tout de même fait parler d'elles : MARINETTE Impression/Round Up/Fugitif/RAYONNE se classe 2ème à Paris en 2020, ORAYA Guépard/Illuminati/Newyork/RAYONNE termine meilleure bouchère à Chaumont en 2022 et pour finir la plus jeune UMEA Honk/Matuvu/Tombois/Newyork/RAYONNE est désigné 1ère à Montigny en 2025.

Francis Michel



MARINETTE



Gaec du Mont Jardheuil (52)

- Situé à Beauchemin sur le plateau de Langres
- 120 VL Simmental
- 390 hectares de SAU
- 1 100 000 L de lait vendu à SOODIAL et 25 boeufs Simmental
- 8800 L de moyenne 38.5 TB 34.9 TP

Vous cherchez des
femelles d'élevage :
vaches, génisses, veaux ?

un seul interlocuteur :

SIMMENTAL AVENIR

Appelez-nous au
03 80 28 95 49



ACHAT-VENTE DE SIMMENTAL

DOLE

UNE FAMILLE DE VACHES EMBLÉMATIQUE

DOLE (Romtell)
76 313 kg de lait
ML 9 466 kg
78 NG

NABILLA (Haddock)
ML 9 466 kg - 77 NG

RAINETTE (Nikos)
ML 9 230 kg - 81 NG

TANCHE (Marin P)

UNIVERSELLE (Superboy)

GENTIANE (Rumgo)

IRMA (Wille)
ML 9 409 kg à 44.8 / 35.5 - 85NG

NATURE (Justin)
7 028 kg à 41.4 / 35.7 - 81 NG

OMEGA (Impossible)
ML 9 921 kg à 41.4 / 32.0 - 87 NG

TORSADE (Mercedes P)
86 NG

VOLVIC (Innkreis)

ALSACE (Megastar P)

ARMONIE (Tenor)

RAFAELA (Matuvu)
ML 7 660 kg à 50.3 / 35.7 - 89 NG

Yves MOULIN est installé depuis le 1er janvier 1995 sur la commune de Saint-Chamond (42), avec un troupeau initial composé de 17 vaches de race Prim'Holstein, sur une surface totale de 30 hectares.

En 2008, son épouse a intégré la structure, marquant la création du GAEC sur 66 ha dont 6 ha de maïs, 8 ha de céréales, 15 ha de prairies temporaire en mélange suisse et le

reste en prairies naturelles. Cette même année, une diversification du cheptel a été entreprise avec l'introduction des Simmental, dans le but de valoriser la viande à travers les veaux du Velay et les réformes. Ils recherchaient pour cela une race mixte tout en maximisant le lait et les taux.

Le troupeau Simmental s'est créé suite à l'achat d'embryons et de génisses au GAEC Grange (42).

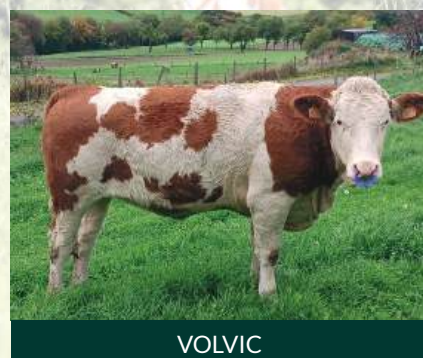
Une partie du troupeau s'est développé sur ces souches, l'autre s'est faite par absorption sur les Prim'holstein. Après 15 années de sélection, le troupeau est complètement constitué de race pure. Situé en zone montagne, la production moyenne de lait est de 7800 kg de lait/vache/an.

La famille de vache présentée est partie de l'achat de Dole, à l'époque génisse au Gaec Grange, qui a finalement fait 9 lactations, 8500kg de lait en moyenne, 38,9 de TB et 31,4 de TP.

La lignée Dole constitue une famille emblématique de l'exploitation.

Sélectionnée avec soin, elle se distingue par ses qualités laitières, ses taux, sa longévité et une régularité en production, comme en témoignent le nombre moyen de lactations.

Les plannings de reproduction sont établis de manière réfléchi, en tenant compte des objectifs de sélection propres à l'éleveur. Plusieurs taureaux ont ainsi contribué à enrichir la génétique de cette lignée, on peut trouver Rumgo le père de Gentiane qui a ensuite été accouplé avec Wille pour donner Irma. On trouve également Impossible, Mercedes P, Mégastar P, Innkreiss et Tenor en tant que pères du bas de l'arbre généalogique.



VOLVIC

La vache Rafaela, fille d'irma s'est particulièrement illustrée en obtenant un troisième prix au concours de la Loire, lors de la Fête du Lait à Saint-Héand. Par ailleurs, elle a été 3ème ISU génisse en 2022, 2ème ISU vache en 2023 et 8ème en 2024.



TORSADE

De son côté, Torsade a été étudié et génotypé pour le schéma de sélection, mais n'a finalement pas été retenue.

Aujourd'hui, l'élevage s'appuie sur le service génétique proposé par Simmental France en se fiant à la morphologie, aux données de productions et la généalogie en établissant les plannings de reproduction en collaboration avec le contrôle laitier et le technicien de race Simmental.

Afin de poursuivre l'amélioration et la continuité de la lignée Dole, l'éleveur favorise l'utilisation de semences sexées, afin de s'assurer la relève. Tout comme leur fils, Tanguy qui s'installera en mars 2029 et continuera l'élevage de Simmental.

Loïc Perrin



Gaec de la Simmental (42)

- Situé à Saint St Chamond dans les Monts du Jarez
- 38 VL Simmental
- 67 hectares de SAU dont 40 de prairies permanentes
- 300 000 L de lait livré à SOODIAL
- 7800kg de moyenne 42.5 TB 34.4 TP

ROXY

LA CONTINUITÉ D'UN FORMIDABLE POUVOIR DE TRANSMISSION

EBENE (Barnum)

60 160 kg de lait en 6 lactations
85 NG

13 filles dont :

INEDITE (Vlax)
86 355 kg - 87 NG

NIKOS (Voco)

SENATEUR P (Manolo P)

OMEGA
ML 8 642 kg à 42.6 / 35.7 - 87 NG

PANDORA
ML 7 913 kg à 41.5 / 34.3 - 90 NG

TENOR P (Walduris)

UNIVERS (Merten)

ALTESSE (Titan)

MYLEE (Mint)
52 902 kg en 5 lactations
ML 10 849 kg - 94 NG

ROXY (Nounours)
ML 9 050 kg - 94 NG

TOXY (Edelstein)

APOLLO (Titan)

ROSY (Wilderness)
ML 9 770 kg - 83 NG

ROSY (Wilderness)
ML 9 770 kg - 83 NG

TOMME (Westwind)
MC 36.3 kg - 87 NG

VEGAS (Megastar P)

VITAMINE (Megastar P)

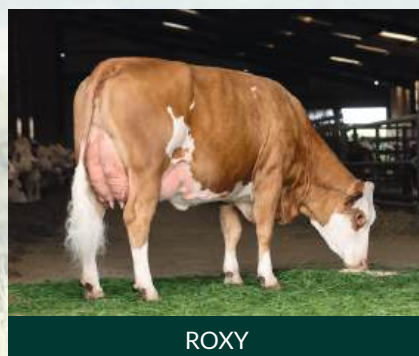
VAUCLUSE (Megastar P)

ABBAYE (Titan)

Maintenant qu'elle fait la couverture du catalogue Simmental France, tout le monde connaît ROXY en 3ème lactation. Cette magnifique fille de Nounours EX94 qui coche toutes les cases d'une vache moderne en morphologie allié d'un bon niveau de production (547 kg de matière utile en 2ème lactation 305j) et une descendance particulièrement intéressante sur les deux voies, mâle et femelle.

Née au GAEC MAGNIERE à Chazeuil 21, ROXY est aujourd'hui le nouveau symbole d'une lignée extraordinaire tant sur ses performances de production, de morphologie et aussi comme source d'approvisionnement de notre schéma de sélection Simmental France.

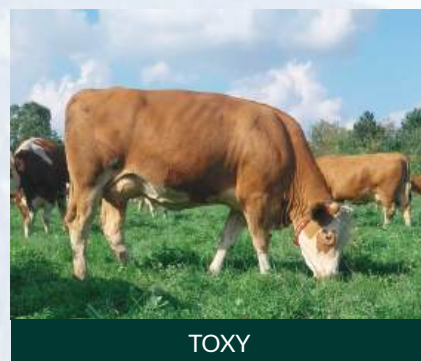
Tout commence en 2002 avec TENDELLE Iris TB85 déjà collectée pour le schéma ; EBENE Barnum EX90 collectée 2 fois en schéma ; MYLEE Mint EX94 issue de TE et collectée 2 fois en schéma pour arriver à ROXY unique fille de Nounours de cette transplantation. Toute une famille de vaches à plus de 600 kg de matière utile à partir de la troisième lactation, parce que dans cette famille on est belle vache en primipare, mais on persiste en longévité.



ROXY

Outre les performances remarquables de la famille, ce qui impressionne le plus, c'est le pouvoir de transmission, on a aussi par le biais des transplantations embryonnaires un

nombre de généalogies différentes impressionnant et tout marche ! ROXY a deux sœurs : ROSY Wilderness B83 et 680kg de matière utile en 2ème lactation TOMME Westwind TB87 et un meilleur contrôle en 1ère lactation à 36.3kg.



TOXY

Quand on se penche sur la descendance directe de ROXY : côté femelle, on a une seule primipare très prometteuse TOXY Edelstein qui était inscrite avec sa mère pour le National de Cournon Coté mâle, on pourra si tout va bien découvrir son fils par TITAN dans la prochaine série 2026-2027.

Si on devait élire une vache de l'année, Roxy n'est qu'en 3ème lactation, mais compte tenu de ses performances et de sa descendance elle pourrait déjà prétendre à ce titre honorifique.

Thierry Lapostolet



Gaec Magnière (21)

- Situé à Chazeuil
- 110 VL Simmental
- 265 hectares de SAU
- Lait vendu à Germain AOP Epoisses
- Viande vendue à SAS Maigret
- 8000kg de moyenne 34.6TB 42.5 TP

NICE

LA VACHE EMBLÉMATIQUE DU GAEC DE RIGALS

FOUDRE (Tombois)

76 402 kg de lait en 10 lactations
80 NG

JAMAÏQUE (Vitaly)
ML 9 5052 kg - 89 NG

NICE (Wismut)
ML 10 005 kg - 91 NG

SUZE (Wertwoll)
1ère lact à 7 774 kg à 39.6 / 34.8

TSARINE (Walduris)
1ère lact à 8 308 kg à 44.2 / 36.8
87 NG

UTAH P (Merkel1 PP)

URIKANE (Hokuspokus)

OCCITANE (Basta)
ML 10 518 kg - 81 NG

RUMBA (Wiscona)
ML 10 273 kg - 82 NG

SYDNEY (Overlord)

PALERME (Guepard)
ML 12 157 kg - 85 NG

UNIVERS (Hannibal)

VOLTIGE (Matuvu)

REBELLE (Mercure)
ML 9 353 kg - 81 NG

OMEGA (Walot)
ML 8 772 kg - 83 NG

TCHIKITA (Rumor)

U0172 (ENJOY)

PIVOINE (Matuvu)
ML 8 798 kg - 85 NG

TORNADE (Vienna)
1ère lactation 9 157 kg - 85 NG

ALOUETTE (Wan PP)

TERENCE (Irregut P)

Direction le soleil de l'Aveyron pour découvrir NICE, la vache qui a contribué à faire connaître le GAEC de Rigals et la famille Falgayrat.

Comme nous l'explique Julien, « NICE réunit toutes les qualités que je recherche dans une Simmental : production, longévité et morphologie. »

Une production remarquable
Une meilleure lactation (305 jours) à 10 005 kg de lait à 40,9 TB et 34,7 TP, pour une production totale à déjà plus de 54 600 kg de lait

Des index solides et durables
NICE, qui est encore indexée à 150 ISU, avec d'excellents fonctionnels et une morphologie notée 113, vient de vêler son 7ème veau, totalisant 9 inséminations au cours de sa carrière, sans compter les collectes d'embryons.

Une morphologie d'exception
Pointée EX91 (9 / 7 / 7 / 7), elle s'est distinguée à plusieurs concours départementaux, remportant à quatre reprises le titre de meilleure fromagère et une fois celui de meilleure bouchère. En 2021, elle a également participé au National lors du Sommet de l'Élevage.

Une lignée familiale performante
L'origine de cette souche maison remonte à FOU DRE, une fille de Tombois qui a marqué le troupeau avec 10 veaux et plus de 79 000 kg de lait produits !

Parmi ses descendantes, on retrouve PIVOINE (TB85), fille de Matuvu, et TSARINE (TB87), fille de NICE et de Walduris.



TSARINE

TSARINE assure aujourd'hui la relève avec un index de 169 ISU, +1325 kg lait et 113 en morphologie. Elle a d'ailleurs fait une entrée remarquée au dernier concours départemental de l'Aveyron avec un premier prix en section jeune.

Deux jeunes femelles prometteuses viennent compléter cette lignée : UTAH P, fille de Merckel PP et URIKANE, fille de Hokuspokus

Ces 3 dernières filles sont travaillées dans le schéma de Sélection Simmental France.

Avec NICE et sa descendance, la famille Falgayrat démontre parfaitement l'équilibre idéal de la race Simmental : longévité, production et morphologie au plus haut niveau !

Mathieu Romiguière



NICE



Gaec de Rigals (12)

- Situé à Moyrazes
- 82 VL Simmental / Holstein
- 76 hectares de SAU
- 700 000 L de lait produit avec traite robotisée
- 9686 kg de moyenne 40.0 TB 33.8 TP



PARTENAIRE RÉFÉRENT des agriculteurs DE VOTRE TERRITOIRE



pôle agricole

- **Accompagnement nutritionnel** adapté à vos productions et conduites d'élevage (aliments et minéraux)
- **Expertise** au service de la **performance** sur vos cultures et sols
- Expertise **nutrition** et **zooteknique** au service de votre performance laitière
- 65 magasins de **proximité**



pôle ruminants

- **Valorisation des productions** durable de ses adhérents
- **Collecte** d'animaux de réforme laitiers



pôle agroéquipement

- **Matériel agricole** : concessionnaire des marques Fendt et Valtra
- **Matériel d'élevage** : expertise et accompagnement complet pour l'installation et le suivi de votre robot de traite
- **Élaboration et installation** de bâtiments

Gamm vert 
L'autoproduction est l'avenir


natera
coopérative de territoires vivants
PRO

 OP bovine

CADAUMA
MACHINES AGRICOLES
Proximité-Produit-Service

FENDT

VALTRA

manhaval-fabre
MATERIEL ELEVAGE - ENTRETIEN - SAV

 DeLaval


UNISERVICE
Bâtiments innovants

OFFRE SIMMENTAL FRANCE

Une offre de jeunes taureaux au top !

Cette nouvelle série de jeunes taureaux tient la barre avec la série haut combien qualitative de l'année dernière. Elle la complète même avec une offre génomique large où les meilleurs taureaux des années antérieures sont reconduits. Cette série de nouveaux taureaux présente d'indéniables qualités tant sur la production que sur la morphologie. Les profils des taureaux sont équilibrés et complémentaires avec trois taureaux à génisses et deux taureaux porteurs du gène sans corne, dont le deuxième homozygote français mis en marché depuis SAM PP.

Taureaux Simmental Français génomiques (index octobre 2025)

TAUREAU	PERE	GPM	ISU	CD	INEL	TP	TB	LAIT	CEL	FER	LGF	NAI	VT	MO	DV	MU	MA	AP	VR	VB
UNIC P	MERKEL1 PP	NIKOS	191	72	77	1,6	0,6	1497	1,4	2,6	0,4	99	101	126	111	105	113	135	95	97
UPPERCUT	MERTEN	WELFENPRIN	190	67	79	3,1	4,1	1115	2,3	2,1	0,6	103	105	113	105	99	112	114	98	90
ULTRACHIC	MERTEN	MENSUR P	189	72	60	1,0	-3,6	1328	2,4	3,5	1,1	115	110	125	107	108	121	117	94	99
UGO	EPIK EDELS	WISMUT	168	73	64	0,4	2,9	1204	2,3	2,2	0,4	104	98	108	93	96	121	101	97	109
VITTEL	SENATEUR P	WUSTENSOHN	167	66	54	2,1	3,0	791	1,4	1,5	0,3	115	100	122	103	109	116	123	97	103
VIENNOIS	MEMPHIS P	HERZPOCHEN	164	67	67	0,5	-1,1	1468	0,0	0,0	0,4	107	110	121	106	99	119	122	103	100
ULYSSE	WOSIS	WELFENPRIN	162	73	51	2,1	7,2	521	1,5	0,6	0,3	104	105	119	109	106	115	108	102	96
UNO PP	MERKEL1 PP	MCDRIVE P	161	73	53	1,9	6,5	660	2,0	0,9	-0,7	112	91	121	105	109	113	123	103	100

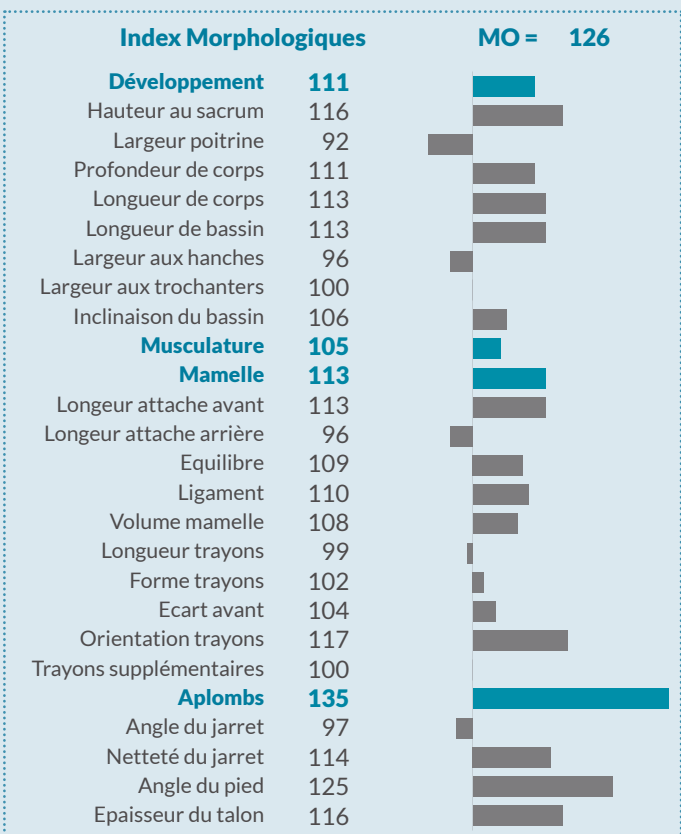
MO : synthèse morphologique | DV : développement | MA : mamelle | AP : aplombs | STMA : santé mamelle | LGF : longévité | REPRO : index reproduction | VT : vitesse de traite | NAI : facilité de naissance | VEL : facilité de veléage | CA : caractère | GMQ : croissance carcasse | CONF : conformation carcasse | AB : synthèse aptitudes bouchères

UNIC P

Numéro national : FR8577917323
Kcas : AB Bcas : A1A2
Tests génétiques : FH5, Silver 2



ISU	CD	INEL	TP	TB	LAIT
191	72	77	1.6	0.6	1497
Cellules	Fertilité		Longévité		
1.4	2.6		0.4		
Facilité de Naissance	Aptitudes Bouchères	Vitesse de Traite	Caractère		
99	97	101	107		



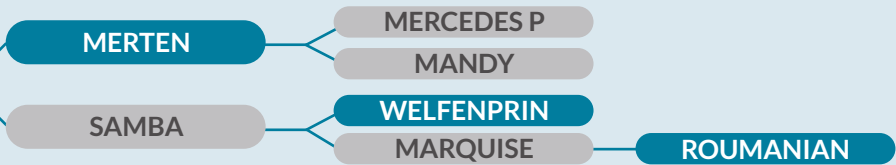
UPPERCUT

Numéro national : FR5345302506

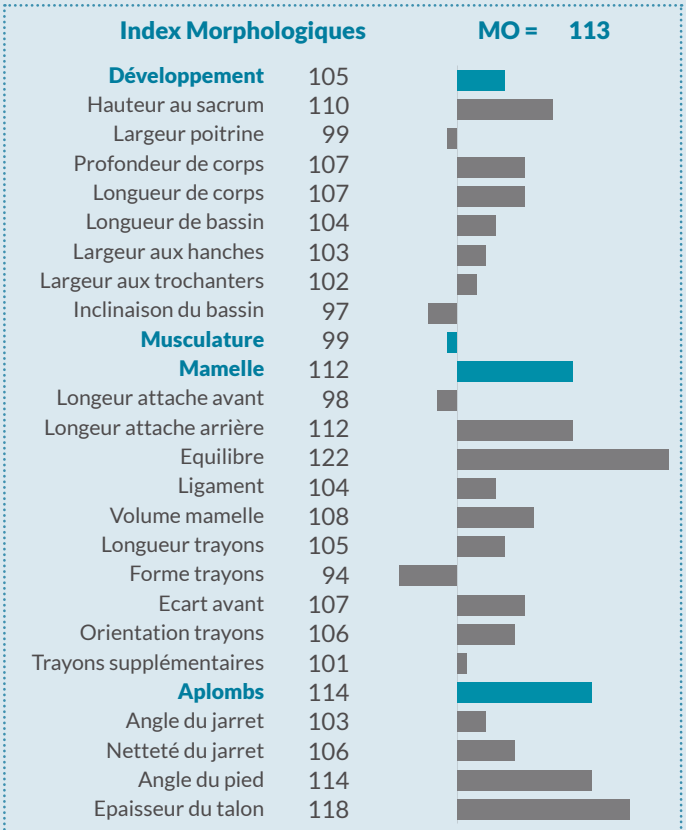
Kcas : BB

Bcas : A2A2

Tests génétiques : Silver 1



ISU	CD	INEL	TP	TB	LAIT
190	67	79	3,1	4,1	1115
Cellules	Fertilité		Longévité		
2.3	2.1		0.6		
Facilité de Naissance	Aptitudes Bouchères	Vitesse de Traite	Caractère		
103	93	105	106		



UNIC P Top ISU et sans corne

Quelle satisfaction pour une race que son meilleur taureau en ISU soit sans corne ! UNIC P est un taureau incontournable et marquera à coup sûr la race ! Ce fils de MERKELL PP nous vient de Vendée, né dans l'élevage de la famille Piveteau, il est ultra complet. Tant sur les taux que sur le lait, son INEL à 82 permettra une belle rentabilité de ses filles. Côté morphologie, c'est le leader en aplombs de l'offre en héritant des qualités de membres de son père mais aussi de sa mère une NIKOS pointée 7 en aplombs. Cette fille de NIKOS actuellement en 4ème lactation a produit lors de sa meilleure lactation 9 113 kg de lait en 305j à 38 de TP et 45.8 de TB.

UPPERCUT, un grand coup dans les taux !

Avec plus de 1000 kg de lait et un index TP très élevé, UPPERCUT frappe fort et n'a aucun rival à ce niveau de taux. Issu d'un accouplement complémentaire MERTEN pour les mamelles et les

membres sur WELFENPRINZ pour le corps et la musculature, UPPERCUT est améliorateur dans tous les postes morphologiques. A l'image de son profil génétique, le pedigree maternel d'Uppercut est particulièrement solide en production et taux ! Sa grand-mère Marquise, originaire de l'élevage LORIC dans le Morbihan est actuellement en 6e lactation dans une exploitation AOP Comté du Doubs. Cette Roumanian présente une meilleure lactation à 9 439kg à 38,6 de TB et 33 de TP en système foin. Pointée 9 DV, 7 MU, 7 MA, 5 AP et 89 NG, la morphe n'est pas en reste ! Son arrière-grand-mère Image a



SAMBA - mère d'UPPERCUT

produit plus de 50 000kg de lait durant ses 6 lactations avec une meilleure à 8 669kg à 39,3 et 34,3. Son pedigree paternel apporte une morphologie hors du commun puisqu'il est toujours numéro 2 en morphologie derrière Titan, notamment en système mammaire et en aplombs.

ULTRACHIC, un Merten de la souche ST HUBERT !

Ce taureau combine les qualités de son père Merten très plébiscité par les éleveurs et les qualités de la souche de ST HUBERT de l'élevage Galton en Haute Marne. ULTRACHIC c'est la garantie d'avoir de superbes filles en morphologie avec de grosse qualité de mamelle, d'aplombs et avec de la mixité. Un taureau qui présente des taux inversés, un lait riche en protéine et peu de matière grasse. Le gros bonus c'est qu'il passe sur génisse !

UGO de la production avec de l'originalité

UGO est issu d'une vache exceptionnelle. Depuis quelques années sa mère, Marjolaine s'illustre à chacune de ses sorties notamment grâce à ses performances. Elle a déjà produit en 5 lactations plus de 70 000 kg de lait avec une meilleure référence 305 jours de

13 419 kg en 3ème lactation à 33,4 de TP. Marjolaine nous a déjà offert un fils assez laitier avec RAVEL. UGO présente lui un profil plus orienté TB, mamelle et fonctionnels. Il est aussi très intéressant pour son originalité génétique avec un montage intéressant.



UGO

ULTRACHIC

Numéro national : FR5244718877

Kcas : AB

Bcas : A2A2

Tests génétiques : Silver 1

MERTEN

MERCEDES P

MANDY

RAVISSANTE

MENSUR P

JARISIENNE

WIKINGER



ISU

CD

INEL

TP

TB

LAIT

189

72

60

1.0

-3.6

1328

Cellules

Fertilité

Longévité

2.4

3.5

1.1

Facilité de Naissance

Aptitudes Bouchères

Vitesse de Traite

Caractère

115

99

110

119

Index Morphologiques

MO = 125

Développement	107	
Hauteur au sacrum	106	
Largeur poitrine	111	
Profondeur de corps	106	
Longueur de corps	98	
Longueur de bassin	106	
Largeur aux hanches	97	
Largeur aux trochanters	106	
Inclinaison du bassin	97	
Musculature	108	
Mamelle	121	
Longueur attache avant	97	
Longueur attache arrière	114	
Equilibre	120	
Ligament	98	
Volume mamelle	118	
Longueur trayons	107	
Forme trayons	97	
Ecart avant	104	
Orientation trayons	97	
Trayons supplémentaires	106	
Aplombs	117	
Angle du jarret	89	
Netteté du jarret	95	
Angle du pied	110	
Epaisseur du talon	115	

BOVILIS[®]
Rotavec[®] Corona



BOVILIS[®]
Cryptium[®]

**Protection contre
5 agents pathogènes
responsables des diarrhées
du veau âgé de 0 à 1 mois ⁽¹⁾**

- Bovilis[®] Cryptium[®] :
 - › *Cryptosporidium parvum*
- Bovilis[®] Rotavec Corona :
 - › *Escherichia coli* F5
 - › *Escherichia coli* F41
 - › Rotavirus
 - › Coronavirus



**SPECTRE ÉLARGI
par l'UTILISATION COMBINÉE
(non mélangée) possible des 2 vaccins**

Médicaments vétérinaires soumis à ordonnance.

Bovilis Cryptium[®] émulsion injectable pour bovins - Médicament vétérinaire indiqué chez les bovins (génisses et vaches gestantes) pour l'immunisation active des génisses et vaches gestantes afin de produire des anticorps dans le colostrum contre la Gp40 de *Cryptosporidium parvum*, destinée à l'immunisation passive des veaux afin de réduire les signes cliniques (c'est-à-dire la diarrhée) causés par *C. parvum*. Veaux nouveau-nés : Début de l'immunité : l'immunité passive commence dès le début de l'alimentation au colostrum. Durée de l'immunité : chez les veaux qui reçoivent du colostrum et du lait de transition comme indiqué, et qui ont été exposés au parasite à la naissance, une immunité passive a été démontrée jusqu'à l'âge de 2 semaines. **Contre-indications** : aucune. **Temps d'attente** : zéro jour. **Lire attentivement la notice. Demandez conseil à votre vétérinaire. Si les symptômes persistent, consulter votre vétérinaire.**

Bovilis[®] Rotavec Corona émulsion injectable pour bovins - Médicament vétérinaire indiqué chez les bovins (vaches et génisses gestantes) pour l'immunisation active des vaches et génisses gestantes afin de produire des anticorps contre les adhésines d'*E. coli* F5 (K99) et F41, les rotavirus et coronavirus. Lorsque les veaux reçoivent du colostrum provenant de vaches vaccinées pendant les deux à quatre premières semaines de leur vie, il a été démontré que ces anticorps : - réduisent la sévérité de la diarrhée provoquée par *E. coli* F5 (K99) et F41, - réduisent l'incidence des diarrhées provoquées par les rotavirus, - réduisent l'excrétion des virus par les veaux infectés avec des rotavirus et coronavirus. Début de l'immunité : l'immunité passive contre tous les principes actifs commencera à partir du début de la prise de colostrum. Durée de l'immunité : chez les veaux artificiellement nourris avec des colostrums mélangés, la protection continuera jusqu'à ce que l'administration de colostrum cesse. Chez les veaux allaités naturellement à la mamelle, la protection persistera pendant au moins 7 jours contre le rotavirus et au moins 14 jours contre le coronavirus. **Contre-indications** : aucune. **Temps d'attente** : zéro jour. **Lire attentivement la notice. Demandez conseil à votre vétérinaire. Si les symptômes persistent, consulter votre vétérinaire.**

⁽¹⁾Fournier R., Naciri M., Prévalence des agents des diarrhées chez le jeune veau, 2007, Le Point Vétérinaire, n° 273.

VITTEL premier fils de Sénateur P

Premier fils de Sénateur P proposé en diffusion, ce taureau présente un profil équilibré entre lait et taux. Sa mère Souette a déjà produit 7595 kg de lait en 275 jours à 34.9 de TP lors sa première lactation. Sa grand-mère Pouette est en cours de 4ème lactation avec 3 lactations en moyenne à 37 de TP. Il est très bien indexé sur les postes morphologie et est notamment leader sur la musculature dans cette nouvelle série. Utilisable sur génisses comme son père nul doute que vous serez nombreux à l'utiliser.



VITTEL

VIENNOIS le petit nouveau

Dans cette souche, vous connaissez ST HUBERT et ULTRACHIC, voici le petit dernier, ce fils de MEMPHIS P est tout simplement l'arrière-petit-fils de Jarisienne du GAEC St HUBERT en Haute Marne. Sa mère une Fille d'Herzpochen a intégré la station d'Elitest en génisse pour y être collectée deux fois. Des embryons produits, est né VIENNOIS qui possède un profil laitier avec de la solidité en aplombs et en mamelle. Son index naissance permet de l'utiliser sur génisses.

ULYSSE, ça va peser

Les filles du taureau ULYSSE promettent de produire un lait avec beaucoup de matière grasse, indexé à + 7 en TB, c'est remarquable ! Avis aux amateurs de vaches puissantes et lourdes, ce taureau amène beaucoup de format, des largeurs et du muscle ! Fils de Olympe (Welfenprin), de l'EARL Richard Christophe (21), qui a des taux 305j qui explosent les compteurs du

contrôle laitier, avec plus de 47,5 de TB sur 3 de ses 4 lactations et un TP moyen de 36. Ses taux élevés se maintiennent, à 43,6 de TB et 35,3 de TP même quand la production laitière frôle les 10 000 kg (305j) ! Sa grand-mère Javotte a déjà eu 48,9 de TB et un TP incroyable de 38,3 alors qu'elle produisait 7 896 kg !

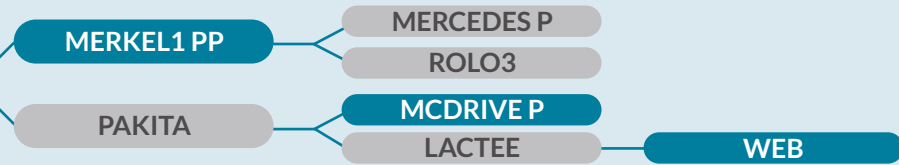
UNO PP, le nouveau homozygote Français disponible !

Ce fils de MERKEL1PP est homozygote sans corne et utilisable sur génisse. Il présente un profil très marqué dans les taux et de très bonnes qualités en aplombs. Demi-frère de TEVEYZOU P, ce taureau est né au GAEC Fabié dans le Sud de l'Aveyron, on vous a déjà vanté les qualités de production de sa mère PAKITA encore en cours de 4ème lactation qui a déjà réalisé 3 lactations en moyenne à 8500 kg de lait à 48.5 et 38.5 dans les deux taux.

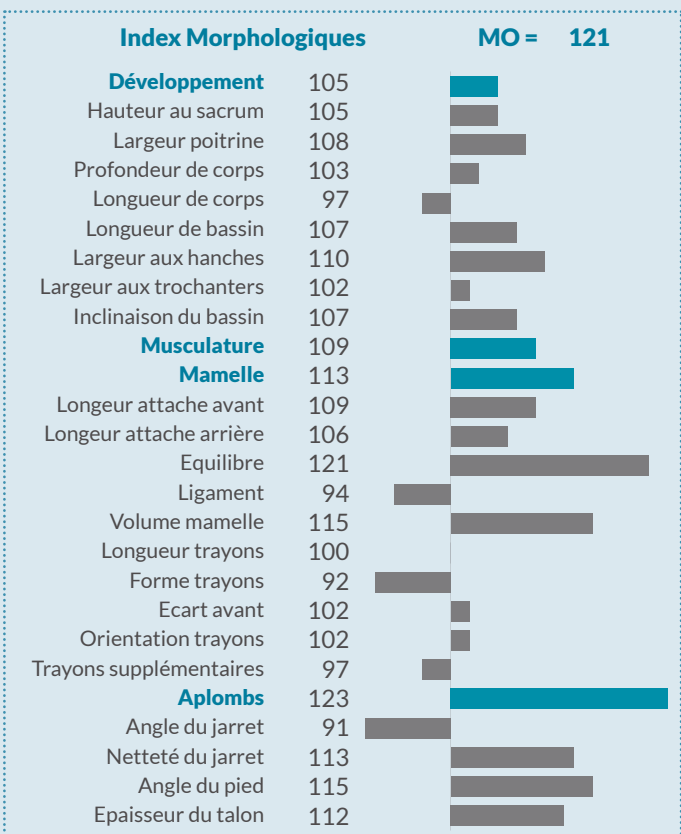
Pierre-Elie Richard

UNO PP

Numéro national : FR1224113504
Kcas : AB Bcas : A2A2
Tests génétiques : /



ISU	CD	INEL	TP	TB	LAIT
161	73	53	1.9	6.5	660
Cellules	Fertilité		Longévité		
2.0	0.9		-0.7		
Facilité de Naissance	Aptitudes Bouchères	Vitesse de Traite	Caractère		
112	96	91	108		



OFFRE ÉTRANGÈRE

700 nouveaux taureaux sont proposés chaque année à l'étranger.

Nous importons donc, tous les ans, ce qui se fait de mieux outre-rhin et ce qui correspond le plus à nos objectifs de sélection. 38 taureaux différents ont été retenus cette année. Une offre de grande qualité avec 18 nouveautés et 16 taureaux sans corne. 19 d'entre eux sont positifs en TP et 12 en musculature femelle (le caractère le plus difficile à trouver à l'étranger). En bref, vous n'aurez que l'embarras du choix !

De la sécurité !

Pas facile de vous proposer des taureaux avec filles tant l'offre génomique est riche. Quelques taureaux tirent quand même leur épingle du jeu et affichent encore des potentiels très intéressants. Seulement 7 taureaux indexés sur descendance sont proposés mais que vous cherchiez du lait (WUHUDLER), des taux (MAKAY, HOKUSPOKUS), de la mamelle (ENJOY), du muscle (VIDI P) ou un taureau complet (WALDURIS) ;



Fille de WUHUDLER



Fille d'ENJOY

vous trouverez de quoi vous satisfaire. Ces taureaux affichent également une sécurité d'index à toute épreuve avec quelques milliers de filles pour beaucoup d'entre eux. A utiliser sans restriction !

Un leader d'exception

MERTEN reste le taureau leader en index convertis. Ses premières filles commencent à vèler. Elles semblent



WALDURIS

confirmer son profil exceptionnel sur les fonctionnels, le TP, la mamelle et les Aplombs. On continuera à l'accoupler sur des vaches bien indexées en Aptitudes Bouchères tout en surveillant la consanguinité. La souche MERCEDES P commence en effet à être bien présente dans notre population femelle. Que ce soit par MERKEL1 PP, M3 P, MR MAX P, MEMPHIS P... elle a été largement diffusée. Attention aux accouplements !



MERTEN

LES TAUREAUX ÉTRANGERS INDEXÉS SUR DESCENDANCE (AOÛT 2025)

Nom taureau	Nom Père	Nom GPM	ISU	INEL	TP	TB	Lait	CEL	FER	NAI	VT	DV	MU	MA	AP	MO	AB
WUHUDLER	WABAN	MANIGO	195	83	-0.9	-3.1	2159	2,4	1,2	107	103	101	95	112	135	118	83
HOCHADEL	HERZPOCHEN	ETOSCHA	182	64	-0.3	1.8	1343	1,6	3,1	111	102	93	99	118	118	115	126
MAKAY	MALAWI	VARTA	178	72	1.2	3.5	1126	2,3	0,7	109	111	107	86	120	98	109	105
HOKUSPOKUS	HURLY	NARR	172	57	1.2	2.1	875	1,0	3,1	111	96	102	91	119	115	115	111
VIDI P	VOTARY	MAHANGO P	172	46	-0.4	0.1	1095	2,3	2,1	110	97	112	116	112	108	125	96
ENJOY	EDELSTEIN	HERZSCHLAG	169	49	-0.3	0.9	1049	-0,1	1,6	111	106	109	93	140	123	137	89
WALDURIS	WALOT	REMMEL	167	61	0.1	1.1	1246	2,3	0.1	109	109	103	111	109	110	115	100

CEL : Cellules, FER : Fertilité, LGF : Longévité, VT : Vitesse de traite, NAI : Facilité de naissance, CA : caractère, DV : Développement, MU : Musculature, MA : Mamelle, AP : Aplombs, MO : Synthèse Morpho, AB : Aptitudes Bouchères Taurillons, VR : Aptitudes Bouchères Vaches de Réforme

ENJOY

Numéro national : AT000218036674
Kcas : AA Bcas : A1A2
Tests génétiques : FH1

EDELSTEIN

ETOSCHA

DE0949926228

LADYBIRD

HERZSCHLAG

LISA

OBI



ISU	CD	INEL	TP	TB	LAIT
169	83	49	-0.3	0.9	1049

Cellules	Fertilité	Longévité
-0.1	1.6	0.7
Facilité de Naissance	Aptitudes Bouchères	Vitesse de Traite
111	89	106

Index Morphologiques

MO = 137

Développement	109	
Hauteur au sacrum	110	
Largeur poitrine	112	
Profondeur de corps	105	
Longueur de corps	113	
Longueur de bassin	114	
Largeur aux hanches	108	
Largeur aux trochanters	109	
Inclinaison du bassin	86	
Musculature	93	
Mamelle	140	
Longeur attache avant	117	
Longeur attache arrière	78	
Equilibre	148	
Ligament	115	
Volume mamelle	144	
Longueur trayons	95	
Forme trayons	83	
Ecart avant	113	
Orientation trayons	124	
Trayons supplémentaires	99	
Aplombs	123	
Angle du jarret	96	
Netteté du jarret	119	
Angle du pied	103	
Epaisseur du talon	113	

GENOSTAR



Un programme d'élevage pour le monde entier

www.genostar.at



GS DELUXE

GS Defacto x Herzs Schlag



GZW
137



MW 131 | +895 kg | +0,29% | +0,01%

Aptitude à la traite 120

Développement 114 | Mamelle 110

GS HOERI

Hokuspokus x Ruksi



GZW
138



MW 127 | +334 kg | +0,57% | +0,14%

Persistance 112 | Valeur de fertilité 116

Aplombs 112 | Mamelle 112

GS MAXXIS Pp*

Megastar Pp* x GS Hoeri



GZW
146



MW 130 | +912 kg | +0,08% | +0,08%

Longévité 122 | Santé de la mamelle 120

Aplombs 119 | Mamelle 119

Bergland

be@genostar.at
+43 (0)50/259-49000

Gleisdorf

besamung@genostar.at
+43(0)3112/2431

Pour tous les goûts !

Chez les jeunes taureaux, il est difficile de vous présenter un taureau plutôt qu'un autre, tant l'offre génomique est riche et variée. Avec plus de 210 points d'ISU, HANOMAN et WASSERKR P sont deux nouveautés très intéressantes au potentiel laitier exceptionnel. VULCANUS sera lui la nouveauté Taux

de cette offre 2025. Les amateurs de morphologie seront séduits par HOCKEY P, HOCHKARAT PP ou MAGANDI PP.

D'anciens taureaux génomiques sont aussi reconduits. DONUT et HUNGARO seront utilisés pour améliorer le lait. WUNDAWERK et MACH MIT restent d'actualité pour les mamelles. Les amateurs de mixité seront heureux de

retrouver MUSICAL P et MODENA P. MONORON et HAPPY MAN ont, eux, été reconduits pour les taux. Et ce ne sont pas les seuls ! Tous ces taureaux conservent un vrai intérêt pour vos accouplements. N'hésitez pas à les réutiliser !



WASSERKR P



Mère de VULCANUS



Mère de HOCHKARAPP

HANOMAN

Numéro national : DE000959513489

Kcas : AA

Bcas : A1A2

Tests génétiques : /

HATWAS

HASHTAG

DE0952802752

DE0955147449

ETOSCHA

DE0953279273

WALFRIED



ISU

214

CD

72

INEL

89

TP

-0.3

TB

-0.2

LAIT

2002

Cellules

2.1

Fertilité

4.3

Longévité

1.4

Facilité de Naissance

107

Aptitudes Bouchères

122

Vitesse de Traite

98

Index Morphologiques

MO = 123

Index	Valeur	MO
Développement	114	
Hauteur au sacrum	117	
Largeur poitrine	113	
Profondeur de corps	107	
Longueur de corps	113	
Longueur de bassin	114	
Largeur aux hanches	109	
Largeur aux trochanters	110	
Inclinaison du bassin	106	
Musculature	103	
Mamelle	116	
Longueur attache avant	103	
Longueur attache arrière	101	
Equilibre	118	
Ligament	104	
Volume mamelle	125	
Longueur trayons	95	
Forme trayons	98	
Ecart avant	105	
Orientation trayons	119	
Trayons supplémentaires	100	
Aplombs	110	
Angle du jarret	103	
Netteté du jarret	112	
Angle du pied	101	
Epaisseur du talon	115	

Des origines variées

Cette offre vous propose également beaucoup d'originalité génétique. Que ce soit ITALO, IKAROS PP, VULCANUS, HELONG ou bien d'autres encore, les montages génétiques sont souvent composés de taureaux inconnus ou très peu utilisés en France. C'est dans ces profils que vous irez piocher si vous cherchez à sortir des sentiers battus.



MODESTO PP



ITALO

La campagne 2025 restera aussi marquée par l'apparition de nombreux fils de MEGASTAR P. Deux d'entre eux, homozygotes sans cornes, ont été retenus dans notre offre 2025. MAGNUS PP et MODESTO PP vous apporteront taux, mamelle, aplombs et vous permettront surtout de fixer le gène sans corne. De nombreux autres devraient suivre. MEGASTAR P a été

très utilisé ces dernières années mais il est issu d'un montage très original (Martinus / Jaron). C'est le taureau aujourd'hui le moins apparenté avec notre population femelle. Même si ces fils arrivent on continue donc de vous le proposer pour cette campagne afin de bénéficier de son excellent profil Taux.



MEGASTAR P

LES TAUREAUX ÉTRANGERS GÉNOMIQUES (INDEX AOÛT 2025)

Nom usuel	Nom Père	Nom GPM	ISU	INEL	TP	TB	Laït	CEL	FER	NAI	VT	DV	MU	MA	AP	MO	AB
MERTEN	MERCEDES P	WIKINGER	216	65	1.5	-1.9	1160	2.8	3.3	106	102	107	99	139	135	143	61
HANOMAN	HATWAS	ETOSCHA	214	89	-0.3	-0.2	2002	2.1	4.3	107	98	114	103	116	110	123	122
WASSERKR P	WASERSPIEL	MERCEDES P	213	110	0.8	-2.8	2316	2.4	1.4	113	107	105	95	112	113	113	102
VULCANUS	VILLANI P	MCGYVER	202	89	1.3	2.3	1528	2.1	3.6	118	98	101	82	115	120	108	113
HOCKEY P	HEILFROH P	WUHUDLER	200	74	-0.9	-3.8	1978	1.8	2.3	110	98	114	100	121	120	129	120
WUNDAWERK	WUNDAWUZI	WOIWODE	199	56	-0.9	-1.9	1487	3.3	3.4	108	106	109	89	133	106	125	109
MEGASTAR P	MARTINUS	JARON	198	99	1.3	5.5	1531	0.6	2.6	106	114	100	92	123	111	116	105
HOCHTIROL	HAN SOLO	WOIWODE	197	76	-0.1	1.1	1622	0.2	4.0	108	117	103	85	127	137	125	115
MONORON	MONOPOLY	JARON	196	83	1.2	0.6	1504	1.6	3.1	110	97	102	93	116	110	112	109
HUNGARO	HASHTAG	ETOSCHA	195	84	0.4	-1.1	1806	1.3	2.4	109	101	108	95	114	116	117	129
ITALO	INNKREIS	ZEIGER	195	85	0.2	2.6	1661	2.5	1.7	114	110	111	93	111	113	114	122
MR GOOD P	MIRACLE P	HASHTAG	195	73	-1.2	0.1	1809	1.7	3.1	110	103	108	94	129	111	125	116
IKAROS PP	ISCHGL P	HOERI	195	75	-0.1	-1.2	1687	2.1	1.2	114	110	102	95	128	120	125	118
MACH MIT P	MERKEL1 PP	HUBERBUA	193	45	-0.7	0.6	1091	1.7	4.8	102	103	110	94	134	128	136	113
HELONG	HEISS	WINTERTRAU	192	70	-1.2	-1.7	1856	2.3	1.1	116	116	103	86	127	133	125	109
HOCHKARAPP	HOFGUT P	INGMAR PP	192	69	-0.6	3.1	1460	1.3	2.1	110	100	117	101	130	116	136	126
MUSICAL P	M3 P	MANAUS	192	89	1.3	-2.1	1748	0.3	-0.1	103	117	108	105	122	123	130	129
HAPPY MAN	HASHTAG	WEISSENSEE	191	80	1.0	1.6	1411	2.9	-1.5	111	102	108	95	132	111	128	118
MODENA P	MILFORD P	WUHUDLER	190	70	0.4	-1.1	1484	2.4	0.7	106	97	101	107	115	128	124	124
MAGNUS PP	MEGASTAR P	EDELSTEIN	190	80	0.7	0.9	1504	0.3	2.4	107	110	108	94	116	125	121	127
DONUT	DELUXE	WEBMASTER	188	85	-1.7	-0.6	2235	0.3	1.9	109	114	107	92	121	121	121	107
MONTASIO	MAKAY	PASCAL	187	82	2.4	5.3	994	1.2	0.2	109	117	116	92	118	116	122	91
MODESTO PP	MEGASTAR P	HOERI	187	89	1.2	6.7	1325	-1.2	2.3	114	121	96	94	127	121	121	116
WAPI P	WINAGAIN	MERCEDES P	186	75	-0.4	-1.2	1772	2.0	0.9	106	103	95	101	119	121	119	118
SERAPHIM	SENATOR	ZEIGER	185	71	1.5	3.1	1065	2.8	1.6	113	99	96	87	119	110	108	107
HITORI	HIROTO	EDELSTEIN	184	64	-0.9	-0.1	1592	1.4	2.1	105	105	105	99	119	133	127	131
MONEET PP	MINOA P	VICTIM	183	80	0.2	1.1	1580	-0.5	3.1	103	108	104	95	116	111	115	103
MAGANDI PP	MAHINDRA P	HUBERBUA	183	70	-1.0	0.8	1706	1.4	-0.3	108	111	120	105	121	128	137	100
SUPERMARIO	SUPERBOY	HERZPOCHEN	180	54	-0.9	0.6	1327	2.1	1.9	108	101	103	104	117	126	125	126
MAGICBOYPP	MAJESTIX	VERISMO PP	175	57	-1.0	0.1	1427	2.5	0.7	113	105	108	109	115	106	121	115
EDELJOK PP	EDELPIZ P	MYSTERIUMP	170	53	-0.3	-0.1	1164	0.3	2.6	112	115	97	98	115	121	115	113

CEL : Cellules, FER : Fertilité, LGF : Longévité, VT : Vitesse de traite, NAI : Facilité de naissance, CA : caractère, DV : Développement, MU : Musculature, MA : Mamelle, AP : Aplombs, MO : Synthèse Morpho, AB : Aptitudes Bouchères Taurillons, VR : Aptitudes Bouchères Vaches de Réforme

Le package complet sans cornes

MEGAFIT Pp*

MEGASTAR Pp* x MCGYVER x VESUV x WIKINGER



Mathias Penn

+LIGNE SUPÉRIEURE
+EXCELLENTE SANTÉ
+TRAYONS OPTIMAUX

1 rue des Coulots
21110 BRETENIERE
Tel : 06 75 23 25 93
www.simmentalfrance.fr

SEMENCE,
EMBRYONS d'ÉLITE
VACHES/GÉNISSES



genetic AUSTRIA
www.genetic-austria.at

MAGNUS PP

Numéro national : AT000518442389

Kcas : AA

Bcas : A1A2

Tests génétiques :

MEGASTAR P

MARTINUS P

FUTURE

HEID P

EDELSTEIN

HOLGA PP

VOLLGAS P



ISU	CD	INEL	TP	TB	LAIT
190	71	80	0.7	0.9	1504
Cellules		Fertilité		Longévité	
0.3		2.4		1.6	
Facilité de Naissance		Aptitudes Bouchères		Vitesse de Traite	
107		127		110	

Index Morphologiques

MO = 121

Développement	108	
Hauteur au sacrum	108	
Largeur poitrine	105	
Profondeur de corps	105	
Longueur de corps	106	
Longueur de bassin	107	
Largeur aux hanches	103	
Largeur aux trochanters	103	
Inclinaison du bassin	90	
Musculature	94	
Mamelle	116	
Longeur attache avant	118	
Longeur attache arrière	107	
Equilibre	118	
Ligament	105	
Volume mamelle	107	
Longueur trayons	99	
Forme trayons	99	
Ecart avant	110	
Orientation trayons	104	
Trayons supplémentaires	95	
Aplombs	125	
Angle du jarret	109	
Netteté du jarret	115	
Angle du pied	108	
Epaisseur du talon	100	

Et toujours plus de sans cornes

16% de la population Simmental est aujourd'hui porteuse du gène sans corne. Cette proportion devrait rapidement progresser dans les années qui viennent. En effet, comme l'an

dernier, près de la moitié des taureaux étrangers proposés sont porteurs du gène. 8 d'entre eux sont même homozygotes. N'hésitez pas à utiliser IKAROS PP, HOCHKARAT PP, MAGNUS PP, MAGICBOY PP et les autres. Ils ont tous des profils très intéressants et vous

laisseront systématiquement des veaux sans corne. Ce gène sans corne est un vrai atout pour le développement de notre race.

Hervé Vignon



MONEET PP



Mère de MAGANDI PP



Notre priorité :
votre quotidien !



PLANS
D'ACCOUPEMENT

POINTAGES

CONSEILS
TECHNIQUES



HOCHKARAPP

Numéro national : AT000497571489

Kcas : AA Bcas : A2A2

Tests génétiques : /

HOFGUT P

HASHTAG

BAILA PP

BINKA PP

INGMAR PP

BENTE P

MYLIFE P



ISU	CD	INEL	TP	TB	LAIT
192	71	69	-0.6	3.1	1460

Cellules	Fertilité	Longévité
1.3	2.1	1.5
Facilité de Naissance	Aptitudes Bouchères	Vitesse de Traitement
110	126	100

Index Morphologiques

MO = 136

Développement	117	
Hauteur au sacrum	118	
Largeur poitrine	118	
Profondeur de corps	110	
Longueur de corps	113	
Longueur de bassin	114	
Largeur aux hanches	112	
Largeur aux trochanters	114	
Inclinaison du bassin	99	
Musculature	101	
Mamelle	130	
Longueur attache avant	114	
Longueur attache arrière	100	
Equilibre	136	
Ligament	108	
Volume mamelle	129	
Longueur trayons	87	
Forme trayons	76	
Ecart avant	109	
Orientation trayons	124	
Trayons supplémentaires	106	
Aplombs	116	
Angle du jarret	109	
Netteté du jarret	119	
Angle du pied	105	
Epaisseur du talon	115	

Que sont-ils devenus ?

Le taureau M3P a été très utilisé sur la campagne 2022-2023 avec près de 2 400 IAT. Premier fils de Mercedes P proposé en France, il apportait, à l'époque, TP et qualité de mamelle. 306 filles sont aujourd'hui recensées en France et devraient commencer à vêler cet hiver. En Allemagne, 390 filles ont déjà dépassé les 100 jours de lactation et 235 ont été pointées. Elles confirment l'excellent potentiel du taureau puisqu'il affiche encore un index convertit TP de +1.2 et 128 points de mamelle avec d'excellentes qualités d'attache avant (127) et très peu de volume (124). Côté couleur, elles sont à l'image du taureau. 68% de ses filles sont rouges avec 48% de robes tachetées. Les M3 P seront accouplées avec des taureaux laitiers, bien positifs en TB. HOCHKARAT PP, MEGASTAR P, ITALO ou SEDUISANT semblent bien appropriés.



Fille de M3 P



M3 P



Fille de M3 P

L'agenda 2026

Janvier

J 1	JOUR DE L'AN
V 2	
S 3	
D 4	
L 5	
M 6	
M 7	
J 8	
V 9	
S 10	
D 11	
L 12	
M 13	ASS. GÉNÉRALE SYNDICAT 42
M 14	
J 15	
V 16	
S 17	
D 18	
L 19	
M 20	
M 21	
J 22	
V 23	
S 24	
D 25	
L 26	
M 27	
M 28	ASS. GÉNÉRALE SYNDICAT 52-70-55-88
J 29	
V 30	
S 31	

Février

D 1	
L 2	
M 3	
M 4	
J 5	
V 6	
S 7	
D 8	
L 9	
M 10	ASS. GÉNÉRALE SYNDICAT 15
M 11	ASS. GÉNÉRALE SYNDICAT 48
J 12	ASS. GÉNÉRALE SYNDICAT 12
V 13	
S 14	
D 15	
L 16	
M 17	
M 18	
J 19	
V 20	
S 21	
D 22	
L 23	
M 24	Concours Stff
M 25	Salon de l'Agriculture
J 26	
V 27	
S 28	

Mars

D 1	
L 2	
M 3	INDEXATION FRANÇAISE 2610
M 4	
J 5	
V 6	
S 7	CONCOURS ST FLOUR (15)
D 8	
L 9	
M 10	
M 11	
J 12	
V 13	
S 14	
D 15	
L 16	
M 17	
M 18	
J 19	
V 20	PRINTEMPS
S 21	
D 22	
L 23	
M 24	
M 25	
J 26	
V 27	
S 28	
D 29	
L 30	
M 31	

Avril

M 1	
J 2	
V 3	
S 4	
D 5	PÂQUES
L 6	LUNDI DE PÂQUES
M 7	
M 8	INDEXATION ÉTRANGÈRE 2660
J 9	
V 10	
S 11	CONCOURS AJMONT AUBRAC (48)
D 12	
L 13	
M 14	
M 15	
J 16	
V 17	
S 18	
D 19	
L 20	
M 21	
M 22	
J 23	
V 24	
S 25	
D 26	
L 27	
M 28	
M 29	
J 30	

Mai

V 1	FÊTE DU TRAVAIL
S 2	CONCOURS BARAQUEVILLE (12)
D 3	
L 4	
M 5	
M 6	
J 7	
V 8	VICTOIRE 1945
S 9	
D 10	
L 11	
M 12	
M 13	
J 14	ASCENSION
V 15	
S 16	CONCOURS FROMENTEAU (21)
D 17	CONCOURS BRUMATH (67)
L 18	
M 19	
M 20	
J 21	
V 22	
S 23	
D 24	PENTECÔTE
L 25	LUNDI DE PENTECÔTE
M 26	
M 27	
J 28	
V 29	
S 30	
D 31	FÊTE DES MÈRES

Juin

L 1	
M 2	
M 3	
J 4	
V 5	
S 6	
D 7	
L 8	
M 9	
M 10	
J 11	
V 12	
S 13	
D 14	
L 15	
M 16	INDEXATION FRANÇAISE 2620
M 17	
J 18	
V 19	
S 20	
D 21	FÊTE DES PÈRES / ÉTÉ
L 22	
M 23	
M 24	
J 25	
V 26	
S 27	
D 28	
L 29	
M 30	

Juillet

M 1	
J 2	
V 3	
S 4	
D 5	
L 6	
M 7	
M 8	
J 9	
V 10	
S 11	
D 12	
L 13	
M 14	FÊTE NATIONALE
M 15	
J 16	
V 17	
S 18	
D 19	
L 20	
M 21	
M 22	
J 23	
V 24	
S 25	
D 26	
L 27	
M 28	
M 29	
J 30	
V 31	

Août

S 1	
D 2	
L 3	
M 4	
M 5	
J 6	
V 7	
S 8	
D 9	
L 10	
M 11	
M 12	INDEXATION ÉTRANGÈRE 2670
J 13	
V 14	
S 15	ASSOMPTION
D 16	
L 17	
M 18	
M 19	
J 20	
V 21	
S 22	
D 23	
L 24	
M 25	
M 26	
J 27	
V 28	
S 29	
D 30	
L 31	

Septembre

M 1	
M 2	
J 3	
V 4	
S 5	CONCOURS DOLE (39)
D 6	
L 7	
M 8	
M 9	
J 10	
V 11	
S 12	
D 13	
L 14	
M 15	Space
M 16	
J 17	
V 18	
S 19	
D 20	
L 21	
M 22	
M 23	AUTOMNE
J 24	
V 25	
S 26	
D 27	CONCOURS MONTIGNY (52)
L 28	
M 29	
M 30	

Octobre

J 1	
V 2	
S 3	
D 4	
L 5	
M 6	
M 7	Sommet de l'Élevage
V 8	
S 9	
D 10	
L 11	
M 12	
M 13	
J 14	
V 15	
S 16	
D 17	
L 18	
M 19	
M 20	INDEXATION FRANÇAISE 2630
J 21	
V 22	
S 23	
D 24	
L 25	
M 26	
M 27	
J 28	
V 29	
S 30	
S 31	

Novembre

D 1	TOUSSAINT
L 2	
M 3	
M 4	
J 5	
V 6	
S 7	
D 8	
L 9	
M 10	
M 11	ARMISTICE 1918
J 12	
V 13	
S 14	
D 15	
L 16	
M 17	
M 18	
J 19	
V 20	
S 21	Vache de Salon
D 22	
L 23	
M 24	
M 25	
J 26	
V 27	
S 28	
D 29	
L 30	

Décembre

M 1	
M 2	INDEXATION ÉTRANGÈRE 2680
J 3	
V 4	
S 5	
D 6	
L 7	
M 8	
M 9	
J 10	
V 11	
S 12	
D 13	
L 14	
M 15	
M 16	
V 17	
S 18	
D 19	
L 20	
M 21	HIVER
M 22	
J 23	
V 24	
S 25	NOËL
D 26	
L 27	
M 28	
M 29	
J 30	
J 31	

L'équipe SIMMENTAL

SIMMENTAL
FRANCE



Pierre-Elie RICHARD
Directeur
06 75 23 25 93
pe.richard@simmentalfrance.fr



Hervé VIGNON
Responsable technique
06 08 33 12 06
hvignon@simmentalfrance.fr



Louise JUNG
Apprentie
ljung@simmentalfrance.fr



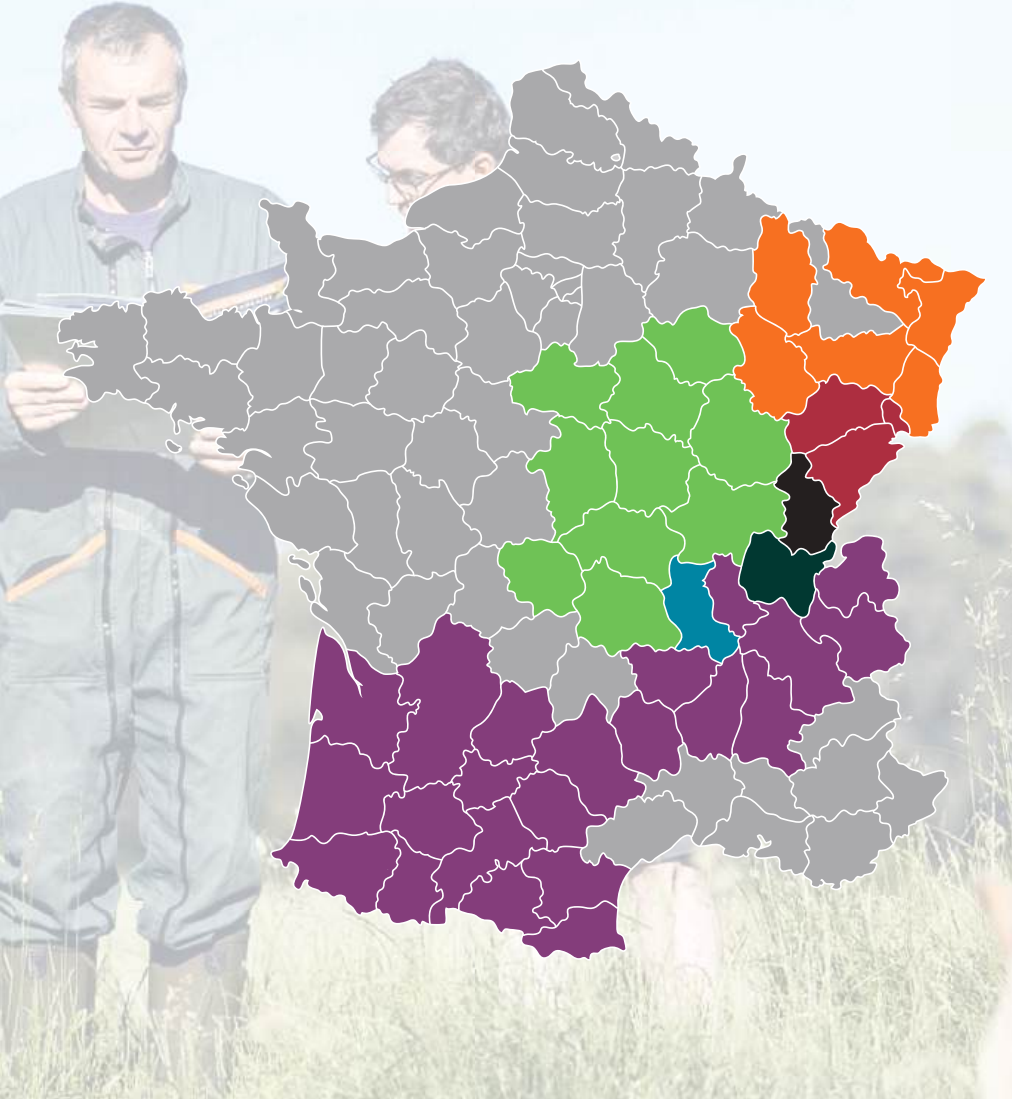
Stéphanie STEINER
Commande de doses
03 88 51 11 66
s.steiner@elitest.net



Jean-Pierre MARTINO
Logistique
03 88 51 11 66
jp.martino@elitest.net



Bénédicte CLAUSS
Comptabilité
03 29 81 15 92
benedicte.clauss@elitest.net



ELITEST



Francis MICHEL
Technicien ELITEST
06 82 55 33 73
francis.michel@elitest.net

Vos administrateurs ELITEST
BARBIER Anthony **PRAT Yannick**
BERNHARD Frédéric **HANCE Frédéric**

GENIATEST



Johan TRUCHE
Technicien GENIATEST
07 48 72 42 71
johan.truche@geniatest.com

Votre administrateur GENIATEST
CHARBONNEL Jean-Louis

CONNEXYON



Thierry LAPOSTOLET
Technicien CONNEXYON
06 16 50 52 79
thierry.lapostolet@elvanovia.fr

Vos administrateurs CONNEXYON
MENESTRIER Michel
GARDEY Pascal

EVA JURA



Samuel BOUHIN
Technicien EVA JURA
06 64 74 85 54
samuel.bouhin@evajura.com

Votre administrateur EVA JURA
LAVRUT Jérémy

AGS



Ornella CODA
Technicienne AIN GS
06 03 74 39 68
ocoda@ags-01.fr

Votre administrateur AGS
MARTINAND Stéphane

COOPEL



Loïc PERRIN
Technicien COOPEL
07 80 83 37 62
lperrin@coopel.fr

Votre administrateur COOPEL
BONNY Anthony

AURIVA



Mathieu ROMIGUIERE
Technicien AURIVA
06 89 73 43 48
mathieu.romiguere@coopelso.fr

Vos administrateurs AURIVA
SALELLES Pierre **FABIE Romain**
VIAL Laurent (Président Simmental France)

ADMINISTRATEURS SIMMENTAL FRANCE AUTRES ZONES

PIVETEAU Vincent (Gènes Diffusion)
RAMEL Frédéric (Simmental Avenir)
THIEVON Claude (Fédération RAMC)
MAHE Aurélien (Syndicat de l'Ouest)
CHEVALIER Laurent (Syndicat 21)
GALTON Jean-Charles (Syndicat 52)
MIQUEL Alexis (Syndicat 12)
GUYON Pierre (Syndicat 39)

ADMINISTRATEURS SIMMENTAL AVENIR

RAMEL Frédéric (01) Président
SALELLES Pierre (12)
FABIE Romain (12)
DEVULDER Sabine (21)
MAGNIERE Alexis (21)
GARDEY Pascal (21)
GOUPIL Adrien (35)
GRANDJEAN Guillaume (25)
GALTON Jean-Charles (52)
HUMBERT Thomas (70)
BERNHARD Frédéric (67)
HANCE Frédéric (88)



Wasserkraft PS 10/866205



Moneet PP 10/174800



Modesto PP 10/856000

Simmental Fleckvieh Allemande

Genetics made in Germany



Iller PP 10/861970



Magnus PP 10/861949



Merten 10/866097



Notre distributeur en France est
Simmental France

Services techniques
1 rue des Coulots
21110 Bretenière

Commande de doses :
Stéphanie Steiner - Tel. 03 88 51 11 66

www.simmentalfrance.fr



GGI-SPERMEX
Genetics made in Germany



GGI-SPERMEX GmbH

Ottostraße 26
85521 Ottobrunn
Germany

Tel.: +49 89 665 98 46-0
Fax: +49 89 665 98 46-29
Email: info@ggi-spermex.de

www.ggi-spermex.de